



सैक्रामेंटो काउंटी
मतदाता पंजीकरण और चुनाव

चुनाव प्रशासन योजना

2024 - 2027



WWW.ELECTIONS.SACCOUNTY.GOV

विषय – सूची

भाग I

चुनाव प्रशासन योजना का अवलोकन

डाक द्वारा मतदान करें

मतदान केंद्र और मतपत्र ड्रॉप बॉक्स स्थान

मतदान केंद्र सूत्र और विचार

मतपत्र ड्रॉप बॉक्स स्थान सूत्र और विचार

विकलांग मतदाताओं के लिए सेवाएं

वोटिंग एक्सेसिबिलिटी एडवाइजरी कमेटी (VAAC)

विकलांग मतदाताओं के लिए सेवाएं

मेल द्वारा रिमोट एक्सेसिबल वोट

टोल फ्री मतदाता सहायता हॉटलाइन

भाषा सहायता सेवाएँ

भाषा अभिगम्यता सलाहकार समिति (एलएएसी)

भाषा सहायता

टोल फ्री मतदाता सहायता हॉटलाइन

भागीदारी में अंतराल को संबोधित करना

भाग द्वितीय

चुनाव सुरक्षा कार्य योजना का अवलोकन

व्यवधान की रोकथाम सुनिश्चित करने के लिए सुरक्षा और आकस्मिकता योजना

मतदान केंद्र संचालन की निरंतरता

तरीके और मानक

भाग III

मतदाता शिक्षा और आउटरीच योजना का अवलोकन

पृष्ठभूमि

लक्ष्यों का सारांश

मतदाता सगाई

मतदाता शिक्षा

सामान्य मीडिया योजना

प्रत्यक्ष मतदाता संपर्क

लोक सेवा घोषणाएँ

वेबसाइट

मतदाता शिक्षा और आउटरीच के लिए अनुमानित बजट

भाग I:**चुनाव प्रशासन योजना का अवलोकन**

§ 4005(a)(10)(A)

पृष्ठभूमि

कैलिफोर्निया मतदाता विकल्प अधिनियम (Voter's Choice Act, VCA) के लिए एक काउंटी को जनता के लिए एक चुनाव प्रशासन योजना (Election Administration Plan, EAP) प्रस्तुत करने की आवश्यकता होती है जो बताती है कि सैक्रामेंटो काउंटी मतदाता पंजीकरण और चुनाव (Voter Registration & Elections, VRE) विभाग कैसे VCA के तहत चुनावों का प्रबंधन करेगा।

सैक्रामेंटो काउंटी 2018 के राज्यव्यापी गवर्नर संबंधी चुनाव के लिए VCA को अपनाने वाली पांच पायलट काउंटियों में से सबसे बड़ी थी। दोनों चुनावों में एक मध्यावधि चुनाव के लिए रिकॉर्ड उच्च मतदाता मतदान का अनुभव हुआ, जहां सभी मतदाताओं में से सिर्फ 94% से अधिक मतदाताओं ने व्यक्तिगत रूप से मतदान करने के बजाय डाक द्वारा मतदान (Vote by Mail, VBM) मतपत्र का उपयोग किया। VRE बड़ी संख्या में लौटाए गए VBM मतपत्रों को संसाधित करने और व्यक्तिगत रूप से मतदान करने के अनुभव में निरंतर सुधार करने पर काम कर रहा है। सैक्रामेंटो काउंटी में पिछले कुछ चुनावों में यह प्रचलन जारी रहा है।

चुनाव	डाक मतपत्र द्वारा मतदान किया गया मतपत्र	मतदान केंद्र पर व्यक्तिगत रूप किया गया मतदान
जून 2018	293,298 (94%)	18,180 (6%)
नवंबर 2018	4,85,686 (93%)	37,313 (7%)
मार्च 2020	3,77,328 (94%)	32,439 (6%)
नवंबर 2020	6,83,428 (94%)	46,084 (6%)
जून 2022	3,26,172 (97%)	10,543 (3%)
नवंबर 2022	4,59,920 (95%)	24,830 (5%)

यह योजना उन कार्यक्रमों की रूपरेखा तैयार करेगी जो VCA के अंतर्गत किसी चुनाव को संचालित करने के लिए होती हैं।

चुनाव से पहले की जाने वाली समीक्षा

2018 में VCA के उद्घाटन करने के दौरान डेटा एकत्र करने के विभिन्न तरीकों का उपयोग, और भविष्य के चुनावों के लिए 2018 में वीसीए के उद्घाटन कार्यान्वयन के दौरान और बाद में सैक्रामेंटो काउंटी में प्रशासित चुनावों के दौरान वीआरई को भविष्य के चुनावों के लिए मतदान अनुभव को बेहतर बनाने में मदद करने के लिए डेटा संग्रह के विभिन्न तरीकों का उपयोग किया गया था। इन विधियों का उपयोग प्रत्येक चुनाव चक्र के दौरान भी किया जाएगा।

- कॉल लॉग**
 वीआरई चुनाव दिवस से 29 दिन पहले शुरू होने वाली सभी मतदाता कॉलों और घटनाओं को ट्रैक करने के लिए कॉल लॉग सॉफ्टवेयर का उपयोग करता है। इन कॉल लॉग्स की समीक्षा से वीआरई को मतदाताओं से अक्सर पूछे जाने वाले प्रश्नों, मतदाताओं की उनके मतदान अनुभव के बारे में चिंताओं, मेल द्वारा भेजी गई मतदान सामग्री की उपयोगिता और इस नए मॉडल के तहत उपकरणों ने कैसा प्रदर्शन किया, इसकी पहचान करने में मदद मिली। ये कॉल लॉग आगामी चुनावों और अपेक्षित उच्च मतदान के लिए हमारी तैयारी में आवश्यक होंगे।
- मतदाता अनुभव सर्वेक्षण**
 मतदाताओं के लिए मतदान केंद्रों पर उनके अनुभवों के बारे में हमें बताने के लिए एक ऑनलाइन सर्वेक्षण बनाया गया था। सर्वेक्षण में 13 प्रश्न शामिल थे: मतदान केंद्र पर आवश्यक सहायता, मतदाताओं ने वीसीए के तहत परिवर्तनों के बारे में कैसे सुना, प्रतीक्षा समय, मतदान में बाधाएं, और मतदान केंद्र और कर्मचारियों के साथ समग्र संतुष्टि। इस सर्वेक्षण का उपयोग प्रीसिंक्ट ऑपरेशंस टीम द्वारा भविष्य के चुनावों के लिए अधिक स्थान वाले वोट केंद्रों को खरीदने, वोट सेंटर स्टाफ प्रशिक्षण में सुधार करने और पार्किंग संबंधी चिंताओं जैसे प्रत्येक वोट सेंटर स्थान से संबंधित विशिष्ट मुद्दों को इंगित करने के लिए किया गया था। इससे आउटरीच टीम को चुनाव संदेश तैयार करने में भी मदद मिली, जिसमें अब "जल्दी वोट करें और लाइनों से बचें" शामिल होगा। कुल मिलाकर, 2022 के नवंबर से 182 पूर्ण सर्वेक्षणों में से 89% अपने मतदान अनुभव से संतुष्ट या बहुत संतुष्ट थे।
- निरीक्षक द्वारा दिया गया विवरण**
 VRE ने प्रशिक्षण में सुधार करने और मतदाता की चिंताओं को दूर करने के लिए दोनों चुनावों के बाद कई निरीक्षक (मतदान केंद्र पर्यवेक्षक) द्वारा विवरण के कई सत्र भी आयोजित किए। ये विवरण सत्र वर्चुअली जूम के जरिए आयोजित की गई थी।

डाक द्वारा मतदान

§ 4005(a)(8)(A)

सैक्रामेंटो काउंटी में प्रत्येक सक्रिय, पंजीकृत मतदाता को प्रत्येक चुनाव से 29 दिन पहले मेल में एक वीबीएम पैकेट भेजा जाएगा।

वीआरई एक राज्य प्रमाणित विक्रेता का उपयोग करता है जो वीबीएम मतपत्र मुद्रण और मेलिंग क्षमता को संभाल सकता है। वीबीएम मतपत्रों की समय पर डिलीवरी और वापसी सुनिश्चित करने के लिए कार्यालय ने स्थानीय संयुक्त राज्य डाक सेवा (यूएसपीएस) कर्मचारियों के साथ दीर्घकालिक, मजबूत साझेदारी बनाए रखी है।

वीबीएम मतपत्र पैकेट आधिकारिक यूएसपीएस चुनाव मेल लोगो के साथ एक सफेद लिफाफे में मतदाताओं को भेजा जाता है और इसमें शामिल हैं:

- **मतदाता का आधिकारिक मतपत्र।** आधिकारिक मतपत्र में वे सभी प्रतियोगिताएँ शामिल होती हैं जिनके लिए मतदाता अपने निवास स्थान के आधार पर पात्र होता है।
- **गुलाबी वापसी लिफाफा।** इसे "पहचान लिफाफा" के रूप में भी जाना जाता है, यह मतदाता-विशिष्ट है और इसका उपयोग मतदाता अपने वोट किए गए आधिकारिक मतपत्र को वीआरई को वापस करने के लिए करते हैं। प्रत्येक गुलाबी रिटर्न लिफाफे में दो छिद्रित छेद होते हैं, जिनका उपयोग हस्ताक्षर गाइड के रूप में किया जाता है। मतदाता के लिए दो छिद्रित छिद्रों के बीच हस्ताक्षर करना और दिनांक अंकित करना महत्वपूर्ण है।
- **मतपत्र ड्रॉप बॉक्स स्थान।** इस प्रविष्टि में एक मानचित्र और काउंटी के सभी मतपत्र ड्रॉप बॉक्सों की सूची, उनके पते और संचालन के दिन/घंटे शामिल हैं। स्थान के अनुसार दिन और घंटे भिन्न हो सकते हैं, कृपया नवीनतम जानकारी के लिए वेबसाइट देखें।
- **मेल अनुदेशों द्वारा वोट करें।** यह सम्मिलन मेल द्वारा मतदान को सुरक्षित और संरक्षित के रूप में प्रचारित करता है। यह मतदाताओं को अपने लिफाफे पर हस्ताक्षर करने और जल्दी मतदान करने की याद दिलाता है, उन्हें यह बताता है कि यदि वे अपने मतपत्र को चिह्नित करने में गलती करते हैं तो क्या करना है, और उन्हें मेरा मतपत्र कहां है के लिए साइन अप करने के लिए प्रोत्साहित करता है। यदि वे अपने मतपत्र की स्थिति को ट्रैक करना चाहते हैं।
- **एक "मैंने मतदान किया" स्टिकर।** इस प्रविष्टि में एक "मैंने मतदान किया" स्टिकर, जल्दी मतदान करने का सुझाव, और मतदान करने और आधिकारिक मतपत्र वापस करने के तरीके के बारे में अनुस्मारक शामिल हैं।

चुनाव सामग्री, जैसे आधिकारिक मतपत्र, यूएसपीएस (चुनाव कोड §3008(बी)) द्वारा अग्रेषित नहीं किए जाते हैं। अप्राप्य चुनाव सामग्री यूएसपीएस द्वारा वीआरई को वापस कर दी जाती है और नियमित मतदाता फ़ाइल रखरखाव कार्यों को संचालित करने के लिए वीआरई द्वारा इसका उपयोग किया जाता है।

यदि किसी मतदाता को अपना वीबीएम मतपत्र पैकेट नहीं मिलता है तो वे प्रतिस्थापन वीबीएम मतपत्र पैकेट के लिए अनुरोध कर सकते हैं:

- कार्यालय को (800) 762-8019 पर कॉल करें,
- अपना अनुरोध vbm@saccounty.gov पर ईमेल करके,
- अपना अनुरोध (916) 854-9796 पर फैंक्स करते हुए,
- वीआरई मुख्य कार्यालय या किसी मतदान केंद्र के खुले होने पर वहां जाना, या
- वोटर लुक अप टूल का उपयोग करके रिमोट एक्सेसिबल वोट बाय मेल (आरएवीबीएम) प्रणाली तक पहुंच बनाना

मतदाता का वीबीएम मतपत्र पैकेट कोई अधिकृत प्रतिनिधि, जैसे कोई मित्र या रिश्तेदार, भी उठा सकता है। मतदाता को [मेल बैलेट पिक-अप](#) फॉर्म के लिए प्राधिकरण को पूरा करना आवश्यक है, जो वीआरई वेबसाइट या किसी भी मतदान केंद्र पर उपलब्ध है।

वीबीएम मतपत्रों को डाक के माध्यम से, या किसी मतपत्र ड्रॉप बॉक्स, या मतदान केंद्र स्थान पर डाक शुल्क के माध्यम से वापस किया जा सकता है। वीबीएम मतपत्र लौटाने से पहले, मतदाता के लिए दो छिद्रित छिद्रों के बीच गुलाबी रिटर्न लिफाफे पर हस्ताक्षर करना और तारीख डालना महत्वपूर्ण है। यदि मतदाता अपने नाम पर हस्ताक्षर नहीं कर सकता है और उसके पास कोई अन्य कानूनी चिह्न नहीं है जिसका उपयोग वह अपने नाम पर हस्ताक्षर करने के स्थान पर कर सके, तो मतदाता को दो छिद्रित छिद्रों के बीच एक "X" या अन्य साधारण चिह्न बनाना होगा। मतदाता को मतदाता के निशान के पास एक अन्य व्यक्ति से मतदाता का नाम लिखना होगा और गवाह के रूप में हस्ताक्षर करना होगा। मतदाता का निशान देखने वाले व्यक्ति की आयु कम से कम 18 वर्ष होनी चाहिए।

अतिरिक्त जानकारी के लिए इस दस्तावेज़ के पृष्ठ 14 पर **चुनाव दस्तावेज़ों पर हस्ताक्षर करने से संबंधित अनुभाग** देखें ।

यदि गुलाबी रिटर्न लिफाफे पर हस्ताक्षर नहीं किया गया है, या यदि हस्ताक्षर मतदाता फ़ाइल पर मौजूद हस्ताक्षर से मेल नहीं खाता है, तो वीआरई मतदाता से उनकी जानकारी सत्यापित करने के लिए संपर्क करेगा।

एक मतपत्र का जीवन

1. **आधिकारिक मतपत्र मुद्रित हो चुका है।**
मतपत्रों को मुद्रित किया जाता है और हमारे प्रिंट ठेकेदार द्वारा वीबीएम मतपत्र पैकेटों में डाला जाता है, जिसने कैलिफोर्निया राज्य के लिए मतपत्र तैयार करने के लिए राज्य सचिव द्वारा प्रमाणन आवश्यकताओं को पूरा किया है।
2. **आधिकारिक मतपत्र डाक से भेज दिया जाता है। चुनाव के दिन से** 29 दिन पहले संयुक्त राज्य डाक सेवा (यूएसपीएस) के माध्यम से बी आवंटन स्वचालित रूप से सभी "सक्रिय" मतदाताओं को भेज दिए जाते हैं ।

3. **आधिकारिक मतपत्र वापस कर दिया जाता है।**
वोट किए गए वीबीएम मतपत्र डाक शुल्क के माध्यम से लौटाए जाते हैं और यूएसपीएस, मतपत्र ड्रॉप बॉक्स या मतदान केंद्र पर व्यक्तिगत रूप से लौटाए जाते हैं।
4. **आधिकारिक मतपत्र प्राप्त हो गया है।**
आर लौटाए गए वीबीएम मतपत्रों को एक औद्योगिक मेल सॉर्टर के माध्यम से पारित किया जाता है जो हस्ताक्षर छवि को कैप्चर करते हुए गुलाबी रिटर्न लिफाफे पर तारीख और टाइमस्टैम्प लगाता है।
5. **हस्ताक्षर की तुलना की जाती है।**
गुलाबी रिटर्न लिफाफे से हस्ताक्षर छवि की तुलना फ़ाइल पर मतदाता के हस्ताक्षर से की जाती है।
6. **पिंक रिटर्न लिफाफा खोला गया है।**
वीबीएम मतपत्रों को एक हाई स्पीड लिफाफा ओपनर/एक्सट्रैक्टर के साथ गुलाबी रिटर्न लिफाफे से हटा दिया जाता है। एक बार मतपत्र को गुलाबी रिटर्न लिफाफे से हटा दिया जाता है, तो यह पूरी तरह से गुमनाम होता है - इसे मतदाता से जोड़ने के लिए आधिकारिक मतपत्र पर कुछ भी नहीं है।
7. **आधिकारिक मतपत्र की जांच की जाती है।**
कोई भी क्षतिग्रस्त मतपत्र जिसे स्कैनर द्वारा नहीं पढ़ा जा सकता, उसे डुप्लीकेशन टीम को भेज दिया जाता है। मतदाता के इरादे को निर्धारित करने के लिए आधिकारिक मतपत्र की जांच की जाएगी और एक खाली मतपत्र को चिह्नित करके फिर से बनाया जाएगा।
8. **आधिकारिक मतपत्र स्कैन किया गया है।**
सैक्रामेंटो काउंटी के सभी मतपत्रों की गिनती केंद्रीय रूप से 7000 65वीं स्ट्रीट, सुइट ए, सैक्रामेंटो, सीए 95823 पर स्थित वीआरई कार्यालय में की जाती है। वीआरई

आधिकारिक मतपत्रों को मतपत्र स्कैनर के माध्यम से चलाएगा जो मतदाता की पसंद को इंगित करने के लिए मतपत्र चिह्नों को पढ़ते हैं, फिर पास करते हैं सारणीबद्ध कंप्यूटर पर परिणाम।
9. **वीआरई मतदाता आशय की समीक्षा करता है।**
यदि किसी मतदाता ने किसी प्रतियोगिता के लिए अधिक या कम मतदान किया है, या यदि मतदाता का इरादा स्पष्ट नहीं है, तो निर्णायकों की एक टीम द्वारा स्क्रीन पर आधिकारिक मतपत्र की समीक्षा की जाती है।
10. **वी आरई ने चुनाव परिणामों की रिपोर्ट दी ।**
प्रत्येक मतपत्र स्कैनर से परिणाम बी अलॉट टेबुलेशन कंप्यूटर पर भेजे जाते हैं। चुनाव परिणामों को एक बाहरी ड्राइव में सहेजा जाता है, मुद्रित किया जाता है, फिर हमारी वेबसाइट पर अपलोड किया जाता है।
11. **वीआरई चुनाव को प्रमाणित करता है।**
मतदान बंद होने पर काम खत्म नहीं होता. चुनाव दिवस के बाद, वीआरई समय पर प्राप्त मतपत्रों का सत्यापन करना जारी रखता है, परिणामों को प्रमाणित करने से पहले यह सुनिश्चित करने के लिए कि प्रत्येक पात्र वोट की गिनती की जाती है, मैनुअल ऑडिट और आधिकारिक प्रचार करता है।

VBM मतपत्रों को ट्रैक करना

कैलिफोर्निया राज्य के सचिव (Secretary of State, SOS) के पास मतपत्रों को ट्रैक करने का सिस्टम है, जिसे मेरा मतपत्र कहाँ है कहा जाता है, जो BallotTrax के माध्यम से संचालित होता है। मतदाता अतिरिक्त पारदर्शिता और सुरक्षा के लिए मेरा मतपत्र कहाँ है की सदस्यता ले सकते हैं क्योंकि उनका VBM मतपत्र USPS डाक स्ट्रीम के माध्यम से VRE में वापस जाता है। VBM मतपत्र लिफाफे को एक इंटेलिजेंट मेल बारकोड (Intelligent Mail Barcode, IMB) का उपयोग करके ट्रैक किया जाता है, जिसका उपयोग USPS मतपत्रों को डाक से भेजे जाने और VRE में वापस आने पर ट्रैक करने के लिए करता है।

मतदान केंद्र और मतपत्र डालने के स्थान

§ 4005(a)(10)(B)

VCA मतदान केंद्रों और मतपत्र डालने के स्थानों के लिए विस्तृत मानदंड और सूत्र स्थापित करता है। मतदान केंद्रों और मतपत्र डालने के स्थानों का निर्धारण नीचे वर्णित विशिष्ट विचारों और आवश्यकताओं के आधार पर किया जाएगा:

- सार्वजनिक परिवहन से निकटता
- ऐतिहासिक रूप से कम वोट-बाय-मेल उपयोग वाले समुदायों से निकटता
- जनसंख्या केंद्रों से निकटता
- भाषाई अल्पसंख्यक समुदायों से निकटता
- विकलांग मतदाताओं से निकटता
- घरेलू वाहन स्वामित्व की कम दर वाले समुदायों से निकटता
- कम आय वाले समुदायों से निकटता
- पात्र मतदाताओं के समुदायों से निकटता जो मतदान के लिए पंजीकृत नहीं हैं और उन्हें उसी दिन मतदाता पंजीकरण तक पहुंच की आवश्यकता हो सकती है
- मूल अमेरिकी आरक्षण
- कॉलेज परिसर या विश्वविद्यालय
- सुलभ और निःशुल्क पार्किंग तक पहुंच
- एक मतदाता को कार या सार्वजनिक परिवहन
- मतदान केंद्रों और मतपत्र गिराने वाले स्थानों
- विकलांग मतदाताओं के लिए मतदान
- उसे इस अनुभाग के अनुसार स्थापित मतदान केंद्रों की संख्या के अलावा मोबाइल वोट केंद्रों की भी आवश्यकता है

2018 से पहले, वीआरई ने वीसीए मानदंड का विश्लेषण किया और एक वीसीए स्टोरी मैप बनाया। वीआरई भविष्य के वोट केंद्र और मतपत्र ड्रॉप बॉक्स स्थानों के लिए इसी पद्धति का उपयोग करेगा। पूरी सूची परिशिष्ट एच में पाई जा सकती है

मतदान केंद्र सूत्र और विचार

§ 4005(a)(10)(i)(vi)(i)

VCA के लिए आवश्यक है कि मतदान केंद्रों की संख्या चुनाव से 88-दिन पहले काउंटी के लिए मतदाता पंजीकरण के योग पर आधारित हो। यह सुनिश्चित करने के लिए कि चुनने के लिए मतदान केंद्रों का पर्याप्त चयन हो, संभावित स्थानों का सर्वेक्षण 2023 की शुरुआत में शुरू हो गया। पुस्तकालयों और सामुदायिक केंद्रों के लिए सुविधा की पुष्टि एक साल पहले शुरू होती है और निर्धारित चुनाव दिवस से दो महीने पहले तक जारी रहती है।

VRE द्वारा प्रत्येक 50,000 पंजीकृत मतदाताओं के लिए एक 11-दिवसीय मतदान केंद्र और प्रत्येक 10,000 पंजीकृत मतदाताओं के लिए एक 4-दिवसीय मतदान केंद्र उपलब्ध कराए जाने आवश्यक है। कुल मतदाता पंजीकरण में वृद्धि के अनुमानों के आधार पर, VRE मार्च और नवंबर 2024 के चुनावों के लिए निम्नलिखित की पुष्टि करने की सोच रहा है:

- 11-दिवसीय 18 मतदान केंद्र (प्रत्येक 50,000 पंजीकृत मतदाताओं के लिए 1)
- 4-दिवसीय 90 मतदान केंद्र (प्रत्येक 10,000 पंजीकृत मतदाताओं के लिए 1)

अप्रैल 2023 तक, सैक्रामेंटो काउंटी में 870,687 पंजीकृत मतदाता हैं। VRE का अनुमान है कि 2024 के चुनाव चक्र से पहले संख्या बढ़कर 900,000 पंजीकृत मतदाताओं तक पहुँच जाएगी।

मतदान केंद्र की न्यूनतम आवश्यकताएँ और स्थान का चयन

2018 से पहले, VRE ने VCA मानदंडों का विश्लेषण किया और [VCA स्टोरी मैप बनाया](#)। VRE 2024 के मतदान केंद्र स्थानों के लिए इसी डेटा का उपयोग करेगा।

मतदान केंद्र स्थानों का चयन कानून में निर्धारित आवश्यकताओं, विकलांग मतदाताओं की पहुँच और भाषा की आवश्यकताओं, स्थान की उपलब्धता और सार्वजनिक प्रतिक्रिया के आधार पर किया जाएगा।

एक पूरी सूची परिशिष्ट G में पाई जा सकती है।

मतदान केंद्र सर्वेक्षण मूल्यांकन

आवश्यक मानदंडों पर विचार करने के अलावा, एक मतदान केंद्र पहुँच मूल्यांकन का उपयोग यह निर्धारित करने के लिए किया जाता है कि क्या मौजूदा बाधाएँ हैं जो मतदाता की निजी और स्वतंत्र रूप से मतदान करने की क्षमता को प्रभावित कर सकती हैं। VRE अन्य तत्वों का भी मूल्यांकन करता है जैसे यात्रा करने का रास्ता, मतदान क्षेत्र का आकार, पर्याप्त प्रकाश होना, प्रस्तावित स्थान का भौगोलिक क्षेत्र और बिजली की क्षमता।

मतदान सेंटर सुविधा भर्ती प्रक्रिया

मतदान केंद्र के संचालन को समायोजित करने में असमर्थ स्थान, जैसे कि निजी आवास और 1,000 वर्ग फुट से कम के स्थान, उन्हें एक नए मतदान मॉडल में परिवर्तन के बारे में सूचित करने के लिए संपर्क किया गया था और उनकी पिछली सेवा के लिए उन्हें धन्यवाद दिया। शेष सुविधाओं को भर्ती प्रक्रिया में समीक्षा के अगले स्तर पर आगे बढ़ाया गया।

मतदान केंद्र सुविधा अनुसंधान

पिछली सुविधा भर्ती प्रक्रिया के आधार पर, VRE 335 से अधिक संभावित मतदान स्थानों की एक सूची रखता है और नियमित रूप से सुगम्यता अनुपालन के लिए स्थानों की समीक्षा करता है।

चूंकि एक अतिरिक्त मतदान केंद्र की आवश्यकता होती है, इसलिए उपलब्धता और संभावित लागतों का निर्धारण करने के लिए निजी और सार्वजनिक दोनों सुविधाओं से संपर्क किया जाता है। जैसा कि सुविधाओं की पुष्टि होती है, न्यूनतम आवश्यकताओं को सुनिश्चित करने के लिए साइट सर्वेक्षण आयोजित किए जाते हैं और पहुँच अनुपालन पूरा किया जाता है।

पहले इस्तेमाल किए गए मतदान स्थल अनुसंधान के अनुरूप, काउंटी के भीतर अतिरिक्त सार्वजनिक संपत्तियों और सुविधाओं का लगातार मूल्यांकन किया जाता है और आगे के शोध के लिए एक मास्टर सूची में जोड़ा जाता है। मतदान स्थलों के रूप में काम नहीं करने वाली उपयुक्त सुविधाओं से मतदान केंद्र साइट सर्वेक्षण के लिए संपर्क किया गया है।

संभावित मतदान केन्द्रों की सूची संचालन के दिनों और घंटों के साथ

§ 4005(a)(10)(I)(vi)(III), § 4005(a)(10)(I)(vi)(VI)

प्रस्तावित मतदान केंद्र स्थानों की एक सूची परिशिष्ट G में पाई जा सकती है। जैसे ही मतदान केंद्र स्थानों की पुष्टि की जाती है, परिशिष्ट को अपडेट कर दिया जाएगा।

आगामी चुनाव के लिए मतदान केंद्र स्थानों की पूरी और अपडेट की गई सूची देखने के लिए, चुनाव के दिन से 29 दिन पहले VRE की वेबसाइट elections.saccounty.gov पर जाएँ।

मतदान केन्द्रों के लिए सुझाए गए क्षेत्रों का मानचित्र
परिशिष्ट I देखें।

मोबाइल वोट केंद्र

§4005(ए)(10)(बी)(xiv)

वीआरई काउंटी के भौगोलिक रूप से पृथक क्षेत्रों में मोबाइल वोट केंद्र लाने के अवसर का मूल्यांकन करना जारी रखता है। वीआरई ने सैक्रामेंटो काउंटी के सभी मतदाताओं के लिए व्यक्तिगत मतदान के अवसरों तक पहुंच सुनिश्चित करने के लिए भविष्य के चुनाव चक्रों के लिए इस विकल्प को अपनाने की योजना बनाई है।

वीआरई यह सुनिश्चित करेगा कि भविष्य के सभी मोबाइल वोट केंद्रों की तैनाती मतदाताओं को भाषा और पहुंच संबंधी आवश्यकताओं के समर्थन के लिए व्यवस्थित, सुरक्षित और अच्छी तरह से सुसज्जित हो।

मतदान केंद्र की रूपरेखा

§ 4005(a)(10)(I)(vi)(XI)

सैक्रामेंटो काउंटी का कोई भी योग्य निवासी चुनाव के दिन से 10 दिन पहले किसी भी मतदान केंद्र पर जा सकता है। मतदान केंद्र मतदाताओं को बेहतर सेवाएँ और लाभ प्रदान करते हैं जो सुरक्षित और सुविधाजनक हैं।

सभी मतदान केंद्र कम से कम निम्नलिखित से लैस होंगे:

- मतदाता की स्थिति और योग्यता को सुरक्षित रूप से सत्यापित करने के लिए दो चेक-इन लैपटॉप
- एक कुर्सी या व्हीलचेयर के लिए दो पहुँच योग्य मतदान केंद्र
- एक आवर्धन शीशा और पेन ग्रीप
- तीन पहुँच योग्य मतपत्र चिह्नित करने के उपकरण
- मतपत्र प्रिंटर

मतदान केंद्रों पर, एक मतदाता निम्न में सक्षम होगा:

- व्यक्तिगत रूप से मतदान करने में
- एक बदला हुआ मतपत्र उठाने में
- मतदान किए गए VBM मतपत्र को डालने में
- अपने मतपत्र को स्वतंत्र रूप से और निजी तौर पर चिह्नित करने के लिए पहुँच योग्य मतपत्र चिह्नित उपकरण का उपयोग करने में
- भाषा संबंधी सहायता प्राप्त करने में

- मतदाता के लिए पहली बार पंजीकरण करें, या सशर्त मतदाता पंजीकरण का उपयोग करके अपने पंजीकरण को अपडेट करें

मतदान बूथ सुनिश्चित करने के लिए सभी स्थानों को रूपरेखा दिशानिर्देश प्रदान किए गए हैं और पर पहुँच योग्य मतदान चिह्नित उपकरण इस तरह से रखे गए हैं जिससे मतदाता अपने मतपत्र को निजी तौर पर चिह्नित कर सकें। रूपरेखा सर्वेक्षण डेटा पर आधारित होती है और मतदाताओं की पहुँच योग्य आवश्यकताओं के प्रति संवेदनशील होती है और प्रत्येक स्थान के विभिन्न मतदान क्षेत्रों को समायोजित करने के लिए समायोजित किए जाएंगे।

एक नमूना रूपरेखा परिशिष्ट E में पाया जा सकता है।

मतदान केंद्र कर्मचारियों की संख्या और प्रशिक्षण

§ 4005(a)(10)(I)(vi)(IX)

प्रत्येक चुनाव चक्र से पहले, वीआरई पूरे सैक्रामेंटो काउंटी में मतदान केंद्र स्थानों पर काम करने के लिए 1,000 से अधिक मतदान केंद्र कर्मचारियों को प्रशिक्षित करेगा। जनता को प्रशिक्षण के कुछ हिस्सों में भाग लेने की अनुमति है, लेकिन मालिकाना सॉफ्टवेयर, मतदाता गोपनीयता और सुरक्षा चिंताओं के कारण व्यावहारिक भागों में भाग लेने की अनुमति नहीं है।

मतदान केंद्र का प्रकार	# स्थान	कर्मचारी प्रकार	# दिन	पूरा दिन शिफ्ट	अनुमानित कर्मचारी
11-दिन	18	6-व्यक्तिगत कर्मचारी	7 दिन	18 स्थान x 6 कर्मचारी	108
4-दिन	72	12-व्यक्तिगत कर्मचारी	4 दिन	90 स्थान x 12 कर्मचारी	1,080
कुल अनुमानित आवश्यकता	90				1,188

मतदान केंद्र के कर्मचारियों का प्रशिक्षण

सभी कर्मचारी, जिनमें मतदान केंद्रों पर काम करने वाले और तकनीकी और अनुपालन सहायता प्रदान करने वाले शामिल हैं, वे मतदान उपकरण के संचालन, मतदान केंद्र की स्थापना, मतदाताओं की सहायता और संसाधन, संवेदनशील उपकरण को सुरक्षित रखने और आपात स्थिति में उचित प्रक्रियाओं से संबंधित प्रशिक्षण मॉड्यूल में भाग लेंगे।

मतपत्र डालने का स्थान सूत्र और विचार

§ 4005(a)(10)(I)(vi)(II)

VCA के लिए आवश्यक है कि मतपत्र ड्रॉप बॉक्सों की संख्या चुनाव से 88 दिन पहले काउंटी के लिए मतदाता पंजीकरण के योग पर आधारित हो। यह सुनिश्चित करने के लिए कि चुनने के लिए मतपत्र डालने का पर्याप्त चयन हो, संभावित स्थानों का सर्वेक्षण 2023 की शुरुआत में शुरू हो गया है। पुस्तकालयों और सामुदायिक केंद्रों के लिए सुविधा की पुष्टि एक साल पहले शुरू होती है और निर्धारित चुनाव दिवस से दो महीने पहले तक जारी रहती है।

VRE को प्रत्येक 15,000 पंजीकृत मतदाताओं के लिए एक मतपत्र डालने का स्थान प्रदान करना आवश्यक है। कुल मतदाता पंजीकरण में वृद्धि के अनुमानों के आधार पर, VRE मार्च और नवंबर 2024 के चुनावों के लिए निम्नलिखित की पुष्टि करने की सोच रहा है:

- 60 मतपत्र डालने के स्थान (प्रत्येक 15,000 पंजीकृत मतदाताओं के लिए 1)

अप्रैल 2023 तक, सैक्रामेंटो काउंटी में 870,687 पंजीकृत मतदाता हैं। VRE का अनुमान है कि 2024 के चुनाव चक्र से पहले संख्या बढ़कर 900,000 पंजीकृत मतदाताओं तक पहुँच जाएगी।

मतपत्र डालने वाले स्थान की न्यूनतम आवश्यकताएँ

§ 4005(a)(10)(I)(vi)(VII)

VCA की न्यूनतम आवश्यकताओं के अतिरिक्त, कैलिफोर्निया SOS पहुँच और भाषा की आवश्यकताओं को लागू करने के लिए [नियम](#) प्रदान करता है। VRE के मतपत्र डालने वाले स्थान को पहुँच योग्य, डिज़ाइन और सार्वजनिक अधिसूचना आवश्यकताओं को पूरा करने के लिए तैयार किया गया है।

मतपत्र डालने के स्थान, चाहे घर के अंदर हों या बाहर, VCA में निर्धारित आवश्यकताओं, विकलांग मतदाताओं की पहुँच और भाषा की आवश्यकताओं, स्थान की उपलब्धता और सार्वजनिक प्रतिक्रिया के आधार पर निर्धारित किए जाते हैं।

मतपत्र डालने के स्थान का सर्वेक्षण मूल्यांकन

आवश्यक मानदंडों पर विचार करने के अलावा, एक मतपत्र डालने के स्थान का पहुँच सुयोग्य आंकलन का उपयोग यह निर्धारित करने के लिए किया जाता है कि क्या ऐसी मौजूदा बाधाएँ हैं जो किसी मतदाता के स्वतंत्र रूप से अपने VBM मतपत्र को वापस करने की क्षमता को प्रभावित कर सकती हैं। VRE अन्य अंशों का भी मूल्यांकन करता है जैसे यात्रा का मार्ग, पर्याप्त रोशनी होना और प्रस्तावित स्थल का भौगोलिक क्षेत्र।

संभावित मतपत्र डालने के स्थान की सूची संचालन के दिनों और घंटों के साथ

§ 4005(a)(10)(I)(vi)(IV), § 4005(a)(10)(I)(vi)(VII)

प्रस्तावित मतपत्र डालने के स्थानों की एक सूची परिशिष्ट H में पाई जा सकती है। जैसे ही मतपत्र डालने के स्थानों की पुष्टि की जाती है, परिशिष्ट को अपडेट कर दिया जाएगा।

आगामी चुनाव के लिए मतपत्र डालने वाले स्थानों की पूरी और अपडेट की गई सूची देखने के लिए, चुनाव के दिन से 29 दिन पहले VRE की वेबसाइट elections.saccounty.gov पर जाएँ।

मतपत्र डालने वाले स्थानों के लिए सुझाए गए क्षेत्रों का मानचित्र
परिशिष्ट। देखें।

विकलांग मतदाताओं के लिए सेवाएँ

§ 4005(a)(10)(i)(vi)(X)

VRE लोकतांत्रिक प्रक्रिया में पहुँच बढ़ाने के लिए विकलांग मतदाताओं के साथ काम करने के लिए प्रतिबद्ध है। VRE वेबसाइट इन प्रयासों और विकलांग मतदाताओं के लिए उपलब्ध संसाधनों के बारे में सामान्य जानकारी प्रदान करती है, जिसमें डाक द्वारा दूरस्थ पहुँच योग्य मतदान (Remote Accessible Vote by Mail, RAVBM) प्रणाली, मतदान केंद्रों पर उपलब्ध विकलांगता सेवाएँ, वैकल्पिक प्रारूपों में चुनाव सामग्री की उपलब्धता और VAAC शामिल हैं। पहुँच योग्य मतदान विकल्पों और सहायता की पूरी सूची

[VREवेबसाइट](#) पर उपलब्ध है।

मतदान पहुँच योग्य सलाहकार समिति (Voting Accessibility Advisory Committee, VAAC)

§ 4005(a)(9)(B)

VRE ने 2017 में एक नागरिक सलाहकार समिति के रूप में मतदान पहुँच योग्य सलाहकार समिति (Voting Accessibility Advisory Committee, VAAC) की स्थापना की, ताकि बाधाओं की पहचान करने और उन्हें खत्म करने के लिए काम करते हुए मतदान तक पहुँच में सुधार के लिए अनुरोध किए जा सकें। VAAC को सैक्रामेंटो काउंटी के सभी मतदाताओं को स्वतंत्र और निजी तौर पर मतदान करने की सलाह देने और यह सुनिश्चित करने में सहायता करने के लिए डिज़ाइन किया गया है। VRE विकलांग मतदाताओं के लिए जानकारी और वैकल्पिक मतदान विकल्प प्रदान करने के लिए VAAC सदस्यों के साथ काम करेगा।

VAAC लक्ष्य और कार्यसूची [VAAC वेबपेज](#) पर दी गई हैं।

अपडेट किया गया पहुँच योग्य सर्वेक्षण

§ 4005(a)(4)(C)

अभिगम्यता आवश्यकताओं का अनुपालन करने के लिए, राज्य सचिव की सुगम्यता चेकलिस्ट की समीक्षा की गई, और अतिरिक्त आवश्यकताओं को VRE के पहुँच योग्य सर्वेक्षण में जोड़ा गया है। अपडेट किया गया संस्करण सार्वजनिक परिवहन से यात्रा के रास्तों की अधिक गहन परीक्षा, अधिकतम पहुँच योग्य पार्किंग स्थानों वाली साइटों की तलाश, और कर्ब रैंप के प्रकारों में अंतर करने के लिए अतिरिक्त प्रश्न पर ध्यान केंद्रित करता है।

यह सुनिश्चित करने के लिए पिछले सर्वेक्षण की भी समीक्षा की गई थी कि वर्तमान सर्वेक्षण के सभी प्रश्नों में राज्य सचिव के पहुँच योग्य जाँच सूची और VCA की आवश्यकताओं का पालन किया गया है। मतदान केंद्र सर्वेक्षण के प्रारूप को पिछले कागजी संस्करणों और पुराने इलेक्ट्रॉनिक संस्करणों से एक आवेदन-आधारित प्रोग्राम में भी अपडेट किया गया था जिसका उपयोग मोबाइल इलेक्ट्रॉनिक उपकरण पर किया जा सकता है।

काउंटी मतदाता सूचना मार्गदर्शिका और VBM निर्देशों में शामिल विकलांग मतदाताओं के लिए सेवाओं की जानकारी

§ 4005(a)(8)(B)(i)(IV)

विकलांग मतदाताओं के पास मतदान के कई सुलभ विकल्प हैं। वीआरई प्रत्येक चुनाव के लिए एक सीवीआईजी तैयार करता है जिसमें वीबीएम प्रक्रिया की जानकारी के साथ-साथ आरएवीबीएम प्रणाली का उपयोग करने के निर्देश भी शामिल होते हैं। सीवीआईजी [वोटर लुक-अप टूल का](#) उपयोग करके बड़े प्रिंट, पीडीएफ और एक स्क्रीन रीडर सुलभ विकल्प में उपलब्ध है। मतदान के उपाय चुनाव दिवस से 29 दिन पहले से हमारी वेबसाइट पर ऑडियो प्रारूप में उपलब्ध हैं। सुगम मतदान विकल्पों का अनुरोध वोटर-आउटरीच@sacounty.gov पर ईमेल करके या वीआरई को (916) 875-6451 पर कॉल करके किया जा सकता है।

ऑडियो पर मतपत्र उपाय निम्नलिखित स्थानों पर भी उपलब्ध हैं:

- Braille & Talking Book Library, 900 N Street #100, Sacramento, CA 95814
- Folsom Library, 411 Stafford Street, Folsom, CA 95630
- Sacramento Central Library, 828 I Street, Sacramento, CA 95814
- Sacramento Society for the Blind, 1238 S Street, Sacramento CA 95811
- Sacramento County Voter Registration & Elections, 7000 65th Street, Suite A, Sacramento, CA 95823

वैकल्पिक प्रारूपों में जानकारी का उपयोग कैसे करें इसकी एक पूरी सूची [VRE वेबसाइट पर](#) स्थित है।

पहुँच योग्य जानकारी वेबसाइट पर पोस्ट की गई

§ 4005(a)(10)(I)(i)(IV), § 4005(a)(8)(B)(ii)

[कोई भी मतदाता मतदाता लुक-अप टूल](#) के माध्यम से, ईमेल के माध्यम से, फोन पर, लिखित रूप में, या वीआरई कार्यालय में व्यक्तिगत रूप से अनुरोध करके आरएवीबीएम प्रणाली तक पहुँच प्राप्त कर सकता है। मतदाताओं के पास सीवीआईजी के पीछे शामिल डाक-भुगतान वाले पोस्टकार्ड को वापस करने का विकल्प भी होगा।

आरएवीबीएम प्रणाली मतदाता को अपना सही मतपत्र अपने डिवाइस, जैसे पर्सनल कंप्यूटर, पर डाउनलोड करने और अपनी सहायक तकनीक का उपयोग करके अपनी पसंद को चिह्नित करने की अनुमति देती है। एक बार मतपत्र विकल्पों को चिह्नित कर लेने के बाद, मतदाता को चयनों का प्रिंट आउट लेना होगा, और अपने मतपत्र को मतपत्र ड्रॉप बॉक्स, वोट केंद्र या वीआरई कार्यालय में मेल द्वारा वापस करना होगा। चरण-दर-चरण [प्रदर्शन वीडियो](#) वीआरई वेबसाइट पर उपलब्ध है

जो मतदाता आरएवीबीएम प्रणाली का उपयोग करना चुनते हैं, उनके पास निम्नलिखित तक पहुँच होनी चाहिए:

- मतदान केंद्र और मतपत्र डालने के स्थान तक पहुँच
- सुलभ मतदान सामान
- पहुँच योग्य मतपत्र चिह्नित करने का उपकरण
- कर्बसाइड मतदान
- मतदान सहायता के बारे में जानकारी

- विकलांग मतदाताओं के लिए संसाधन
- [RAVBM](#) मतपत्र के लिए अनुरोध करना

VRE वेबसाइट में विकलांग मतदाताओं के लिए उपलब्ध सेवाओं के प्रकार, मतदान केंद्रों पर कौन-सी सेवाएँ प्राप्त की जा सकती हैं, और बहुत कुछ शामिल होगा। इसमें एक उपलब्ध प्रारूप में मतदान केंद्रों की एक सूची और मतपत्र डालने के स्थान भी शामिल होंगे।

दूरस्थ पहुँच योग्य डाक द्वारा मतदान (Remote Accessible Vote-By-Mail, RADVBM)

§ 4005(a)(8)(B)(i)(IV), § 4005(a)(8)(iii)

कोई भी मतदाता मतदाता लुक-अप टूल के माध्यम से, ईमेल के माध्यम से, फोन पर, लिखित रूप में, या वीआरई कार्यालय में व्यक्तिगत रूप से अनुरोध करके आरएवीबीएम प्रणाली तक पहुँच प्राप्त कर सकता है। मतदाताओं के पास सीवीआईजी के पीछे शामिल डाक-भुगतान वाले पोस्टकार्ड को वापस करने का विकल्प भी होगा। आरएवीबीएम प्रणाली मतदाता को अपना सही मतपत्र अपने डिवाइस, जैसे पर्सनल कंप्यूटर, पर डाउनलोड करने और अपनी सहायक तकनीक का उपयोग करके अपनी पसंद को चिह्नित करने की अनुमति देती है। एक बार मतपत्र विकल्पों को चिह्नित कर लेने के बाद, मतदाता को चयनों का प्रिंट आउट लेना होगा, और अपने मतपत्र को मतपत्र ड्रॉप बॉक्स, वोट केंद्र या वीआरई कार्यालय में मेल द्वारा वापस करना होगा। चरण-दर-चरण [प्रदर्शन वीडियो](#) वीआरई वेबसाइट पर उपलब्ध है

जो मतदाता आरएवीबीएम प्रणाली का उपयोग करना चुनते हैं, उनके पास निम्नलिखित तक पहुँच होनी चाहिए:

- उनके मतपत्र को डाउनलोड करने के लिए एक इंटरनेट कनेक्शन।
- उनके मतपत्र चयनों को प्रिंट करने के लिए एक प्रिंटर।

एक बार मतपत्र के विकल्प चिह्नित हो जाने के बाद, मतदाता को अपना आरएवीबीएम मतपत्र प्रिंट करना आवश्यक होता है। मतदाता हो सकता है:

- मतपत्र वापस करने के लिए मेल में प्राप्त गुलाबी पहचान लिफाफे का उपयोग करें, या
- RAVBM सिस्टम से एक लिफाफा टेम्पलेट डाउनलोड करें, या
- किसी भी मतदान केंद्र या मतपत्र ड्रॉप बॉक्स स्थान से एक प्रतिस्थापन लिफाफा उठाएँ।

चरण-दर-चरण [प्रदर्शन वीडियो](#) वीआरई वेबसाइट पर उपलब्ध है

विकलांग मतदाता डाक मतपत्र या प्रतिस्थापन मतपत्र द्वारा वोट का अनुरोध कैसे कर सकता है

§ 4005(a)(5), § 4005(a)(10)(I)(ii)

यदि किसी मतदाता को उनका वीबीएम मतपत्र पैकेट नहीं मिलता है तो वे प्रतिस्थापन मतपत्र पैकेट के लिए अनुरोध कर सकते हैं:

- कार्यालय को (800) 762-8019 पर कॉल करें,
- अपना अनुरोध vbm@saccounty.gov पर ईमेल करके,
- अपना अनुरोध (916) 854-9796 पर फैक्स करते हुए,
- वीआरई मुख्य कार्यालय या किसी मतदान केंद्र के खुले होने पर वहां जाना, या
- वोटर लुक अप टूल का उपयोग करके रिमोट एक्सेसिबल वोट बाय मेल (आरएवीबीएम) सिस्टम तक पहुँच बनाना।

मतदाता का वीबीएम मतपत्र पैकेट कोई अधिकृत प्रतिनिधि, जैसे कोई मित्र या रिश्तेदार, भी उठा सकता है। मतदाता को [मेल बैलेट पिक-अप](#) फॉर्म के लिए प्राधिकरण को पूरा करना आवश्यक है, जो वीआरई वेबसाइट और किसी भी मतदान केंद्र पर उपलब्ध है।

चुनाव दस्तावेजों पर हस्ताक्षर करना

प्रत्येक मतदाता को भेजे जाने वाले गुलाबी रिटर्न लिफाफे में दो छिद्रित छेद होते हैं जो इंगित करते हैं कि मतदाता को कहाँ हस्ताक्षर करना चाहिए।

मतपत्र की गिनती से पहले सभी गुलाबी रिटर्न लिफाफों पर मतदाता द्वारा हस्ताक्षर किए जाने चाहिए या पहचान चिह्न के साथ चिह्नित किया जाना चाहिए। यदि मतदाता अपने नाम पर हस्ताक्षर नहीं कर सकता है और उसके पास कोई अन्य कानूनी चिह्न नहीं है जिसका उपयोग वह अपने नाम पर हस्ताक्षर करने के स्थान पर कर सके, तो मतदाता को दो छिद्रित छिद्रों के बीच एक "X" या अन्य साधारण चिह्न बनाना होगा। मतदाता को मतदाता के निशान के पास एक अन्य व्यक्ति से मतदाता का नाम लिखना होगा और गवाह के रूप में हस्ताक्षर करना होगा। मतदाता का निशान देखने वाले व्यक्ति की आयु कम से कम 18 वर्ष होनी चाहिए।

यदि गुलाबी रिटर्न लिफाफे पर हस्ताक्षर नहीं किया गया है, या यदि हस्ताक्षर मतदाता फ़ाइल पर मौजूद हस्ताक्षर से मेल नहीं खाता है, तो वीआरई मतदाता से उनकी जानकारी सत्यापित करने के लिए संपर्क करेगा।

यह सत्यापित करने के लिए कि वीआरई को मतपत्र प्राप्त हुआ है, एक मतदाता [वोटर लुक-अप टूल की जांच कर सकता है](#)

पहुँच योग्य मतपत्र चिह्नित करने वाले उपकरण का प्रकार और संख्या

§ 4005(a)(2)(B), § 4005(a)(4)(D), § 4005(a)(10)(i)(vi)(X)

सभी मतदान केंद्र कम से कम तीन पूर्ण उपलब्ध मतपत्र चिह्नित करने वाले उपकरणों से लैस होंगे और मतदान कमरे के आकार और मतदाता जरूरतों पर निर्भर उपकरणों की संख्या का विस्तार कर सकते हैं। सभी मतदाताओं को इन पहुँच योग्य मतपत्र चिह्नित करने वाले उपकरणों के इस्तेमाल की पेशकश की जाती है।

मतदाता टचस्क्रीन डिस्प्ले, ऑडियो स्पर्शी उपकरण या अपनी सहायक तकनीक का उपयोग करके अपने मतपत्र को चिह्नित कर सकता है। पहुँच योग्य मतपत्र चिह्नित करने वाले उपकरण विकलांग मतदाताओं को एक स्वतंत्र मतदान अनुभव प्रदान करते हैं। सभी मतदाताओं को अपने मतपत्र निजी और स्वतंत्र रूप से डालने का अवसर प्रदान करने के लिए मतपत्र चिह्नित करने वाले उपकरणों की व्यवस्था की जाएगी।

मतपत्र चिह्नित करने वाले उपकरण की मुख्य सुविधाओं में शामिल हैं:

- टैबलेट पर टेक्स्ट के आकार और कन्ट्रास्ट परिवर्तित करने के विकल्प के साथ टचस्क्रीन टैबलेट।
- ब्रेल के साथ एक ऑडियो टैक्टाइल इंटरफेस (Audio Tactile Interface, ATI) कीपैड।
- अंग्रेज़ी, स्पैनिश, मैडरिन, कैटोनीज़, ताइवानी, और वियतनामी में हेडफ़ोन और ऑडियो निर्देश।
- कमजोर नज़र वाले मतदाताओं के लिए, ऑडियो निर्देशों का उपयोग करते समय उनके मतदान निजी रखे जाते हैं।
- मतदाताओं को अपने स्वयं के पैडल या सीप और पफ सहायक उपकरण का उपयोग करने की क्षमता।

यह मशीन किसी भी मतदान की सारणी नहीं बनाती है या या गिनती नहीं करती है। अपने मतपत्र को चिह्नित करने पर, मतदाता को अपने चयनों को प्रिंट करना चाहिए और प्रिंट किए हुए मतपत्र को मतपेटी में रखना चाहिए। सभी मतपत्रों को गोपनीय और निजी रखना सुनिश्चित करते हुए किसी भी मतपत्र चिह्नित करने वाले उपकरण पर किसी भी मतदाता जानकारी का संग्रहण नहीं किया जाता है।

मतदान केंद्रों में उचित संशोधन के प्रकार और उनकी संख्या

§ 4005(a)(6)(D), § 4005(a)(10)(l)(vi)(X)

मतदान केंद्रों के अंदर कई तरह के उचित संशोधन पेश किए जाएंगे। विकलांग मतदाताओं को समर्थन देने के लिए कम से कम तीन पहुँच योग्य मतपत्र चिह्नित उपकरण, और शारीरिक संशोधन स्थान पर होंगे।

प्रत्येक चेक-इन स्टेशन पर आवर्धक शीशे, हस्ताक्षर मार्गदर्शिकाएँ और पेन ग्रीप्स उपलब्ध हैं और प्रमुखता से प्रदर्शित किए जाते हैं। एक कुर्सी या व्हीलचेयर के लिए कम से कम दो पहुँच योग्य मतदान बूथ उपलब्ध होंगे। यदि किसी मतदाता को अतिरिक्त सहायता की आवश्यकता है, तो मतदान कक्ष के माध्यम से मतदाता को मार्गदर्शिका के रूप में सहायता करने के लिए मतदान केंद्र कर्मचारी उपलब्ध होगा, या कोई भी जानकारी पढ़ सकेगा जिसे वे देख नहीं सकते।

ऊपर उल्लिखित संशोधनों के अतिरिक्त प्रत्येक मत केन्द्र पहुँच योग्यता के लिए सर्वेक्षण किया जाएगा। यदि आवश्यकता हो, तो कमरों में प्रवेश करने के लिए छोटी-छोटी वृद्धि के लिए, खतरों की पहचान करने के लिए शंकु और चितनों की सुविधा उपलब्ध कराई जा सकती है ताकि फिसलन के खतरों को कवर किया जा सके। अधिकांश सुविधाओं को पहुँच के लिए द्वार से मतदान कमरे तक खुले रहने को कहा जाएगा।

जो भी मतदाता भौतिक रूप से किसी मत केंद्र तक नहीं पहुँच सकता उसके पास कर्बसाइड मतदान का अनुरोध करने का विकल्प होता है। किसी आवास का अनुरोध करने के लिए, मतदाता निम्न कार्य कर सकते हैं:

- कर्बसाइड मतदान के लिए मिलने का एक निश्चित समय तय करने हेतु (916) 875-6100 पर कॉल करके या precinctoperations@sacounty.gov ईमेल करके पर VRE से संपर्क करें।
- किसी यात्री या मित्र को मतदान केन्द्र में प्रवेश करने और अनुरोध करने के लिए कहें।

7000 65th Street पर स्थित VRE कार्यालय के पास चुनाव के दिन से 29 दिन पहले शुरू होने वाले उपयोग के लिए पहुँच योग्य मतपत्र चिह्नित उपकरण उपलब्ध होगा, साथ ही कर्बसाइड मतदान विकल्प भी होंगे।

टोल-फ्री मतदाता फोन लाइन

§ 4005(a)(10)(l)(vii)

मतदाताओं को प्रश्न पूछने और मतदान व चुनाव संबंधी जानकारी प्राप्त करने के लिए पहुँच योग्यता सुविधाओं से मतदाताओं को निर्देश देने के लिए टोल-फ्री मतदाता फोन नंबर उपलब्ध कराया जाएगा। टोल-फ्री फ़ोन नंबर, (800) 762-8019, मीडिया आउटरीच, प्रत्यक्ष मतदाता संपर्क जानकारी और काउंटी मतदाता सूचना गाइड में प्रदान किया जाता है।

बधिर, सुनने में कठिनाई या बोली-अक्षम मतदाताओं द्वारा VRE के टोल-फ्री मतदाता फ़ोन नंबर, (800) 762-8019 पर कॉल करने के लिए टेक्स्ट टेलीफ़ोन (TTY) या अन्य उपकरण के माध्यम से टेलीफ़ोन सिस्टम का उपयोग करने के लिए 711 डायल करके कैलिफ़ोर्निया रिले सेवा (कैलिफ़ोर्निया Relay Service, CRS) का उपयोग किया जा सकता है।

भाषा सहायता सेवाएँ

सैक्रामेंटो काउंटी 1965 के मतदान अधिकार अधिनियम के अनुपालन में सभी चुनाव सामग्रियों का स्पैनिश, चीनी और वियतनामी में अनुवाद करता है। इसके अलावा, राज्य के कानून के अनुसार काउंटी को निम्नलिखित भाषाओं में भाषा सहायता और आधिकारिक मतपत्र की अनुवादित प्रतियाँ प्रदान करनी होंगी: होंग, कोरियाई, पंजाबी, तगालोग, हिन्दी, जापानी, लाओतियन, माइनी, तेलुगु, और उर्दू।

एक मतदाता जिसे अंग्रेजी के अलावा किसी अन्य भाषा में चुनाव सामग्री की आवश्यकता होती है, वह काउंटी मतदाता सूचना मार्गदर्शिका के पिछले भाग पर डाक-भुगतान करके आवेदन को वापस करके अपनी भाषा प्राथमिकता को अपडेट कर सकता है।

भाषा अभिगम्यता सलाहकार समिति

§ 4005(a)(9)(A)

VRE ने 2017 में एक नागरिक सलाहकार समिति के रूप में भाषा पहुँच योग्य सलाहकार समिति (Language Accessibility Advisory Committee, LAAC) की स्थापना की, ताकि मतदान और चुनाव सामग्री तक भाषा की पहुँच में सुधार के लिए अनुरोध किए जा सकें। LAAC को राज्य और संघीय रूप से अनिवार्य भाषा आवश्यकताओं को पूरा करने में सलाह देने और सहायता करने के लिए डिज़ाइन किया गया है। VRE भाषा की आवश्यकताओं के साथ मतदाताओं को जानकारी प्रदान करने के लिए LAAC सदस्यों और समुदाय भागीदारों के साथ कार्य करेगा।

LAAC लक्ष्य और कार्यसूची [LAAC वेबपेज](#) पर दी गई हैं।

अनुवादित संदर्भ मतपत्र और भाषा सहायता

§ 4005(a)(6)(C), § 13400

कैलिफोर्निया चुनाव संहिता § 14201 के अनुसरण में, VRE मतपत्र अनुवाद गाइड प्रदान करता है, जिसे "संदर्भ मतपत्र" के रूप में संदर्भित किया जाता है, जिसका होंग, कोरियाई, पंजाबी, टैगालॉग, हिंदी, जापानी, लाओशियन, मिअन, तेलुगु और उर्दू में अनुवाद किया जाता है। संदर्भ मतपत्रों को मतदान केंद्रों पर निर्दिष्ट भाषाओं में डाक भेजे जाने चाहिए यदि यह निर्धारित किया गया है कि उस क्षेत्र में या उसके आसपास भाषा अल्पसंख्यक समूह के 3% या उससे अधिक लोग बहुत कम अंग्रेजी बोलते हैं।

संदर्भ मतपत्र उन मतदाताओं को भेजे जाते हैं जिन्होंने उस संबंधित भाषा में चुनाव सामग्री का अनुरोध किया है और निर्धारित प्रांत में रहते हैं। निर्धारित सीमा के बाहर के मतदाता VRE से संपर्क कर सकते हैं ताकि एक संदर्भ मतपत्र का अनुरोध किया जा सके जो उन्हें मतदाता voterinfo@saccounty.gov पर ईमेल करके या (916) 875-6451 पर कॉल करके भेजा जा सके। इसके अलावा, सभी दस भाषाओं में संदर्भ मतपत्र भी प्रत्येक मतदान केंद्र में उपलब्ध हैं और मतदान केंद्र के कर्मचारियों के अनुरोध पर अतिरिक्त प्रतियाँ प्रिंट की जा सकती हैं।

कोई भी मतदाता टेलीफोन द्वारा (916) 875-6451 या (800) 762-8019 पर, vbm@saccounty.gov पर एक अनुरोध ईमेल करके, (916) 854-9796 पर अनुरोध फैक्स करके, मतदान केंद्र पर उपस्थित होकर, VRE कार्यालय में, या RAVBM सिस्टम के माध्यम से प्रतिस्थापन मतपत्र का अनुरोध कर सकता है, जो कि अंग्रेजी, स्पैनिश, चीनी और वियतनामी में उपलब्ध है।

काउंटी मतदाता सूचना गाइड या डाक मतपत्र निर्देशों और वेबसाइट में शामिल भाषा सहायता सेवाएँ

§ 4005(a)(8)(B)

सैक्रामेंटो काउंटी में प्रत्येक पंजीकृत मतदाता को चुनाव के दिन से 29 दिन पहले शुरू होने वाला VBM मतपत्र भेजा जाएगा। सभी आधिकारिक मतपत्र अंग्रेज़ी और स्पैनिश, अंग्रेज़ी और चीनी, या अंग्रेज़ी और वियतनामी में द्विभाषी होते हैं।

एक भुगतान किया हुआ डाक वापसी लिफाफा अंग्रेज़ी और स्पैनिश में प्रदान किया जाता है। यदि मतदाता ने अपने मतदाता पंजीकरण फार्म या भाषा पसंदीदा रूप पर या तो चीनी या वियतनामी को पसंदीदा भाषा के रूप में नामित किया है, तो अंग्रेज़ी और चीनी या अंग्रेज़ी और वियतनामी में एक भुगतान किया हुआ डाक वापसी लिफाफा प्रदान किया जाएगा। काउंटी मतदाता सूचना मार्गदर्शिका और मतदान केंद्र और मतपत्र प्रकाशन सभी अंग्रेज़ी, स्पैनिश, चीनी या वियतनामी में होंगे।

पूरे सैक्रामेंटो काउंटी में वितरित प्रेस रिलीज में टोल-फ्री मतदाता सहायता हॉटलाइन की घोषणा की जाएगी। टोल-फ्री मतदाता सहायता हॉटलाइन अंग्रेज़ी, स्पैनिश, चीनी और वियतनामी में सहायता प्रदान करती है जिसमें लाइव व्याख्या सेवाओं से जुड़ने की क्षमता होती है जो 200 से अधिक भाषाओं और बोलियों तक पहुँच प्रदान कर सकती है। इसके अतिरिक्त, काउंटी के भीतर उपलब्ध टोल-फ्री मतदाता सहायता हॉटलाइन को बढ़ावा देने के लिए स्पैनिश, चीनी, वियतनामी, होंग, कोरियाई, पंजाबी, टैगालॉग, हिंदी, जापानी, लाओशियन, मिअन, तेलुगु और उर्दू में मीडिया विज्ञापन खरीदे जाएँगे। बहुभाषी मीडिया सहित मीडिया भागीदार परिशिष्ट C में शामिल हैं।

द्विभाषी मतदान केंद्र कर्मचारी और समर्थित भाषाएँ

§ 4005(a)(6)(B), § 4005(a)(10)(I)(vi)(IX)

कैलिफोर्निया चुनाव संहिता § 12303 के तहत, पूरे सैक्रामेंटो काउंटी में नामित स्थानों पर द्विभाषी चुनाव अधिकारियों के लिए एक उचित प्रयास किया जाना चाहिए, जहां 3% या उससे अधिक मतदान आयु वाले लोग बहुत अच्छी तरह से अंग्रेज़ी बोलते हैं। कैलिफोर्निया में प्रत्येक काउंटी के पास यह निर्धारित करने के लिए अपना विशिष्ट तरीका है कि किन परिसरों में द्विभाषी चुनाव अधिकारी की आवश्यकता है। मतदाता फ़ाइल जानकारी जैसे जन्म स्थान, उपनाम और भाषा प्राथमिकता का उपयोग उन क्षेत्रों की पहचान करने के लिए किया जाता है जहाँ द्विभाषी सहायता की आवश्यकता हो सकती है। जनगणना और अमेरिकी सामुदायिक सर्वेक्षण की जानकारी, जैसा कि यह चुनाव कोड 14201 और 12303 पर लागू होती है, का उपयोग 3% सीमा को पूरा करने वाले सीमा की पहचान करने के लिए किया जाता है। मतदाता पंजीकरण प्रपत्रों और ऑनलाइन पंजीकरण से मतदाता अनुरोधों के अलावा, VRE द्विभाषी कर्मचारी के उपयुक्त प्लेसमेंट के लिए निम्नलिखित का संदर्भ देता है:

- मतदाता अनुभव सर्वेक्षण कार्ड: VRE मतदाता केंद्रों में मतदाता अनुभव सर्वेक्षण कार्ड वितरित करता है जो मतदाताओं को भाषा सहायता का उपयोग करने पर VRE को सूचित करने के लिए एक ऑनलाइन सर्वेक्षण से लिंक करता है।
- मतदान केंद्र टिप्पणी पत्रक: मतदान केंद्र कार्यकर्ताओं को मतदान केंद्रों में आने वाले मतदाताओं को ट्रैक करने और अंग्रेज़ी के अलावा किसी अन्य भाषा में सहायता का अनुरोध या उपयोग करने के लिए टिप्पणी पत्रकों का इस्तेमाल करने को कहा जाता है। यह तरीका चुनाव अधिकारियों के विवेक और भागीदारी पर आधारित है, जो इसे आदर्श नहीं बनाता है, लेकिन भविष्य के चुनावों के लिए द्विभाषी सहायता की आवश्यकता वाले कुछ क्षेत्रों को निर्धारित करने में सहायक होता है।
- सलाहकार समूह: VRE उन क्षेत्रों के फ़ीडबैक और सुझावों पर विचार करता है, जिन्हें सैक्रामेंटो काउंटी के LAAC जसी सलाहकार समूहों से अतिरिक्त भाषा सहायता की आवश्यकता हो सकती है।

- समर्थन समूह: VRE उन विभिन्न समुदाय समूहों और संगठनों के साथ परामर्श करता है, जो पूरे सैक्रामेंटो काउंटी में भाषा पहुँच के लिए समर्थन करते हैं। सैक्रामेंटो काउंटी में भाषा अल्पसंख्यक आबादी को परिभाषित करने में ये समूह VRE की सहायता करते हैं।

जिन मतदान केंद्रों को भाषा संबंधित सहायता की जरूरत है, उनकी पहचान कैलिफोर्निया के राज्य सचिव द्वारा संयुक्त राज्य जनगणना डेटा के माध्यम से की गई है। प्रत्येक मतदान केंद्र पर उपलब्ध भाषा सहायता की एक सूची काउंटी मतदाता सूचना मार्गदर्शिका (County Voter Information Guide, CVIG) में प्रिंट की जाती है और VRE वेबसाइट पर उपलब्ध होती है। भाषा सहायता के लिए अतिरिक्त आवश्यकता पर सार्वजनिक इनपुट प्रक्रिया के माध्यम से विचार किया जाएगा, जिसमें काउंटी के LAAC द्वारा प्रदान किए गए इनपुट भी शामिल हैं।

संशोधित अनुमान में भाषा सहायता प्रदान करने के लिए प्रत्येक मत केंद्र के लिए कम से कम एक स्पेनिश बोलने वाले, एक चीनी भाषी और वियतनामी भाषी निर्वाचन अधिकारी की भर्ती करने का प्रयास किया जाएगा। यदि कोई मतदान केंद्र अन्य भाषा आवश्यकताओं वाले प्रांत में या उसके आस-पास है, तो VRE उस भाषा में निपुण चुनाव अधिकारियों की भर्ती के लिए हर संभव प्रयास करेगा। VRE भाषा सहायता की वैकल्पिक पद्धति के रूप में भाषा लाइन प्रदान करता है जिसका उपयोग निर्वाचन अधिकारी 200 से अधिक विभिन्न भाषाओं और बोलियों में मतदाताओं के साथ संचार करने में सहायता करने के लिए एक लाइव अनुवादक से कॉल करने और बोलने में कर सकते हैं। पहुँच योग्य मतपत्र चिह्नित करने के उपकरण में अंग्रेजी, स्पेनिश, कैंटोनीज़, मैंडरिन, ताइवानी, और वियतनामी में मतपत्र सामग्री और ऑडियो शामिल हैं।

टोल-फ्री मतदाता फोन लाइन और मतदाता कॉल सेंटर

§ 4005(a)(10)(l)(vii), § 4005(a)(10)(l)(i)(l)

चुनाव के दिन से 29 दिन पहले, VRE एक कॉल सेंटर का संचालन करता है जिसमें द्विभाषी ऑपरेटरों का स्टाफ होता है और चुनाव से पहले, उसके दौरान और बाद में मतदाताओं (भाषा में) के प्रश्नों के साथ मतदाताओं की सहायता करने के लिए एक दुभाषिया कॉल-इन सेवा का उपयोग करता है। टोल-फ्री कॉल सेंटर नंबर (800) 762-8019 है।

टोल-फ्री फोन नंबर [VRE की वेबसाइट](#), सार्वजनिक सेवा घोषणाओं, विपणन सामग्री पर भी प्रकाशित किया जाएगा, और मीडिया आउटरीच और प्रत्यक्ष मतदाता संपर्क जानकारी, और काउंटी मतदाता सूचना मार्गदर्शिका में प्रदान किया जाएगा।

सहभागिता में अंतर को संबोधित करना

§ 4005(a)(10)(l)(iii)

सभी पात्र नागरिकों के लिए मतपत्र समान पहुँच सुनिश्चित करना VRE और सैक्रामेंटो काउंटी का लक्ष्य है। VRE कार्यक्रमों में भाग लेने, प्रस्तुतियों की पेशकश करने, और ऐतिहासिक रूप से कम मतदान वाले क्षेत्रों में जानकारी प्रदान करने का हर संभव प्रयास करता है। VRE घरों, अस्पतालों, सैक्रामेंटो काउंटी मानसिक स्वास्थ्य विभाग, सैन्य कार्यालयों और पासपोर्ट कार्यालयों की देखभाल करने के लिए चुनाव जानकारी प्रदान करता है। भेजी गई सामग्रियों में एक कवर लेटर, पोस्ट करने के लिए एक चुनाव विशिष्ट फ़्लायर, मतपत्र आवेदन, पंजीकरण फ़ॉर्म और जिले की सीमाओं का नक्शा शामिल है।

मतदान के लिए पंजीकरण

सैक्रामेंटो काउंटी के पात्र निवासी राज्य सचिव की वेबसाइट: <https://registertovote.ca.gov/> पर सीधे ऑनलाइन मतदान करने के लिए पंजीकरण करा सकते हैं या VRE की वेबसाइट: www.elections.sacounty.gov से एक लिंक के माध्यम से राज्य मतदाता पंजीकरण वेबसाइट पर जा सकते हैं। निवासी पूरे काउंटी के VRE कार्यालय, सिटी हॉल, पुस्तकालयों, डाकघरों, और अधिकांश सरकारी कार्यालयों में मतदाता पंजीकरण फ़ॉर्म भी ले सकते हैं। कम आय वाले परिवारों और विकलांग व्यक्तियों की सेवा करने वाली सैक्रामेंटो काउंटी एजेंसियां अपने ग्राहकों को मतदाता पंजीकरण फ़ॉर्म उपलब्ध कराती हैं। मोटर वाहन विभाग (Department of Motor Vehicles, DMV) और राज्य सचिव (Secretary of State, SOS) ने AB 1461 द्वारा परिभाषित कैलिफ़ोर्निया मोटर मतदाता कार्यक्रम की स्थापना की है। DMV लेनदेन के दौरान, यह प्रोग्राम, स्वचालित रूप से किसी भी ऐसे व्यक्ति को पंजीकृत करेगा जो मतदान करने के लिए योग्य है, जब तक कि वह व्यक्ति पंजीकरण से बाहर न हो जाए। अनुरोध पर VRE एक पंजीकरण फ़ॉर्म भी डाक द्वारा भेजेगा।

VRE कम आय वाले निवासियों और विकलांग व्यक्तियों की सेवा करने वाली काउंटी एजेंसियों को राष्ट्रीय मतदाता पंजीकरण अधिनियम (National Voter Registration Act, NVRA) संसाधन और प्रशिक्षण प्रदान करता है। VRE काउंटी एजेंसियों में समन्वयकों और स्टाफ़ को अनुरोध करने पर अतिरिक्त सामग्री, जानकारी और प्रशिक्षण प्रदान करेगा।

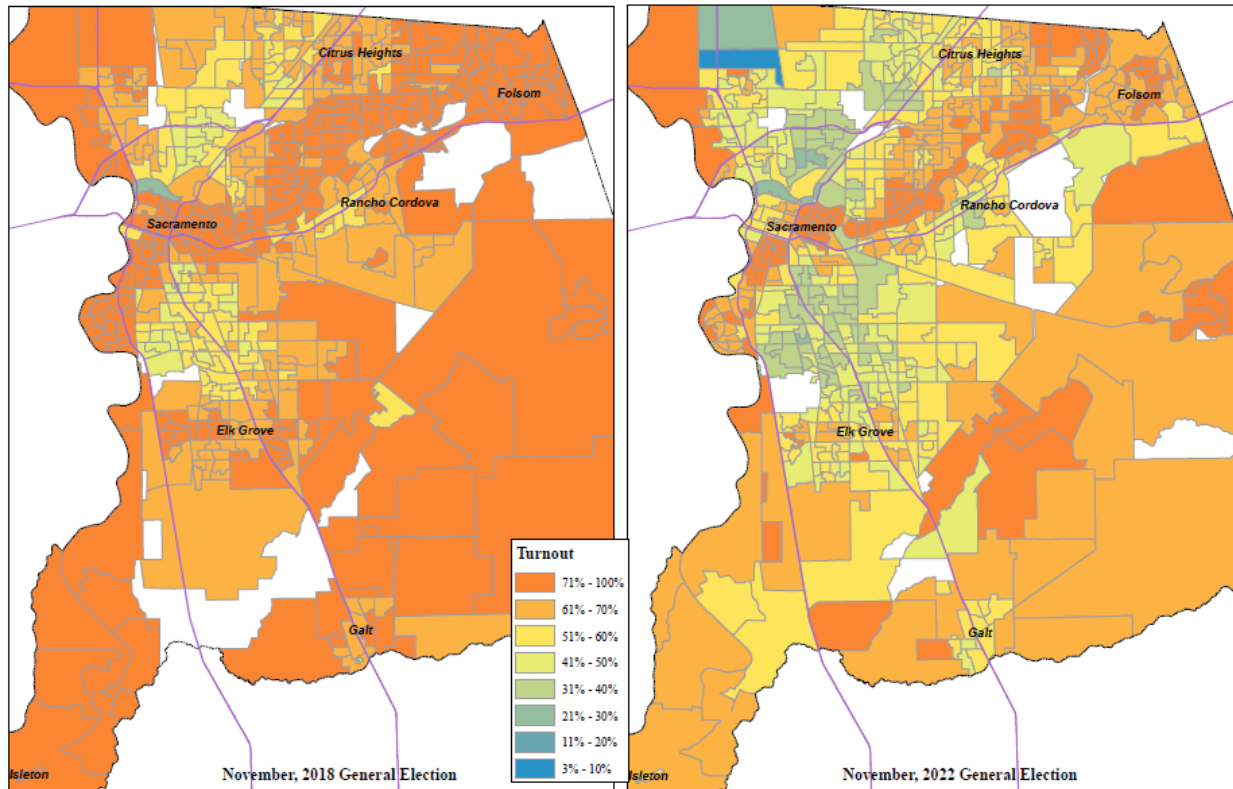
VRE सैक्रामेंटो काउंटी के मुख्य जेल, रियो कॉसुमनेस कोर्शनल सेंटर (Rio Cosumnes Correctional Center, RCCC), और सैक्रामेंटो काउंटी के युवा नज़रबंदी केंद्र को निवासियों के साथ साझा करने के लिए मतदान अधिकार और चुनाव के बारे में जानकारी प्रदान करता है। भेजी गई सामग्रियों में एक कवर लेटर, पोस्ट करने के लिए एक चुनाव विशिष्ट फ़्लायर, VBM आवेदन, पंजीकरण फ़ॉर्म और जिले की सीमाओं का नक्शा शामिल है। प्रत्येक सुविधा से एक अधिकृत प्रतिनिधि पूर्ण पंजीकरण फ़ॉर्म और VBM आवेदन प्रक्रिया के लिए VRE में लाएगा। VBM आवेदन किसी भी मतदाता के लिए VBM मतपत्र लेने का एक प्राधिकरण है, जिसमें निवासी भी शामिल हैं। एक बार मतपत्र जारी हो जाने के बाद, प्रतिनिधि निवासियों के लिए VBBM मतपत्र को उठाने के लिए वापस लौटता है जिसे व्यक्ति या डाक द्वारा लौटाया जा सकता है। चुनाव से लगभग 45 दिन पहले इन सुविधाओं को सामग्री भेजी जाएगी। परिशिष्ट J में स्थित उदाहरण देखें।

डेटा संग्रह और समीक्षा

VCA के तहत किए गए प्रत्येक चुनाव के बाद VRE मतदाताओं से प्राप्त टिप्पणियों की समीक्षा करेगा और कैलिफ़ोर्निया चुनाव संहिता 4005 के अनुपालन में एकत्र किए गए डाटा पर LAAC और VAAC और सामुदायिक भागीदार से इनपुट की मांग करेगा। संशोधित अनुमान किसी मद के आधार पर चिह्नित महत्वपूर्ण असमानताओं को दूर करने के लिए उचित प्रयास करेगा।

VRE ने 2018 नवंबर के आम चुनाव के बाद और 2022 के नवंबर के आम चुनाव की तुलना में समेकित प्रांत द्वारा मतदाता भागीदारी की समीक्षा की। नवंबर 2018 के चुनाव (68.32%) और नवंबर 2022 के चुनाव (56.00%) के बीच मतदान में

मतदाताओं की महत्वपूर्ण गिरावट थी। केवल कुछ ही छोटे प्रांतों में मतदान में वृद्धि देखी गई, उपनगरीय इलाकों में अलग हुए प्रांत। दो चुनावों के बीच अधिकांश प्रांतों ने मतदान में कमी देखी। लैंड पार्क, ईस्ट सैक्रामेंटो, गोल्ड रिवर और ओरंगवेले जैसे स्थिर घरेलू स्वामित्व वाले समुदाय सबसे अधिक अनुकूल थे और 10% से कम की गिरावट को देखा। डाउनटाउन, मिडटाउन, नाटोमस, और आर्डेन आर्केड जैसे ज्यादातर किराये के आवासों वाले प्रांतों में 20% से अधिक की गिरावट देखी गई। सबसे बड़ी गिरावट, 30% से अधिक, सैक्रामेंटो स्टेट यूनिवर्सिटी में और उसके आसपास के बड़े किराये के आवासों में हुई।



मतदाता भागीदारी में इस निर्धारित अंतर को दूर करने के लिए, VRE निम्न के लिए प्रतिबद्ध है:

- समुदाय में भर्ती और सर्वेक्षण संभावित स्थानों जो एक पहुँच योग्य मतदान केंद्र की मेजबानी कर सकते हैं।
- 2024 के चुनावों के लिए मतदाता जानकारी, मतदाता पंजीकरण प्रपत्र, और फ़्लायर्स/पोस्टर प्रदान करने के लिए महिला अधिकारिता, फ़्रांसिस हाउस, मैरीहाउस, लोव्स एंड फ़िशिज़, और साल्वेशन आर्मी सहित समुदाय को सेवाएँ प्रदान करने वाली एजेंसियों से मिलें।
- लोव्स एंड फ़िश में प्रत्येक चुनाव से पहले एक पंजीकरण अभियान आयोजित करें
- मतदाता पंजीकरण और मतदाता शिक्षा के अवसर प्रदान करने के लिए कम मतदाता वाले कार्यक्रमों में सामुदायिक कार्यक्रमों में भाग लें।

इसके अतिरिक्त, VRE ने सैक्रामेंटो काउंटी में विभिन्न क्षेत्रों की पहचान की है जहां काउंटी के लिए मतदाता भागीदारी औसत से कम थी। इन प्रांतों को विशिष्ट समुदायों में विज्ञापन और आउटरीच में मदद करने के लिए ज़िप कोड में समूहीकृत किया गया था। नीचे दिए गए ज़िप कोड की सूची का उपयोग VRE और हमारे संचार एवं मीडिया अधिकारी द्वारा विशिष्ट क्षेत्रों में डिजिटल विज्ञापन के स्तर को बढ़ाने के साथ-साथ अन्य सामुदायिक हबों द्वारा चुनाव संबंधी जानकारी के विज्ञापन और प्रसार में मदद के लिए किया जाएगा।

जिप कोड द्वारा मतदाता की उपस्थिति, नवंबर 2022

जिप कोड	मतदाता	अनुमान लगाना	उपस्थिति
95837	138	111	80.4%
95819	12,937	9,853	76.2%
95683	5,327	3,977	74.7%
95693	5,202	3,697	71.1%
95864	17,251	12,218	70.8%
95818	15,212	10,757	70.7%
95680	41	29	69.7%
95628	29,823	20,510	68.8%
95816	12,031	8,230	68.4%
95630	49,146	33,222	67.6%
95662	21,623	14,355	66.4%
95831	28,070	18,628	66.4%
95639	132	87	66.1%
95690	974	643	66.0%
95608	38,750	25,470	65.7%
95638	1,496	978	65.4%
95615	396	259	65.3%
95641	1,158	705	60.9%
95821	19,083	11,316	59.3%
95814	5,353	3,150	58.8%
95817	8,295	4,874	58.8%
95830	611	358	58.6%
95621	25,178	14,735	58.5%
95670	31,232	18,182	58.2%
95655	2,700	1,564	57.9%
95626	3,114	1,790	57.5%
95610	25,649	14,739	57.5%
95826	22,724	12,998	57.2%
95742	10,768	6,080	56.5%
95678	26	15	56.0%
95632	17,275	9,655	55.9%
95835	24,894	13,832	55.6%

जिप कोड	मतदाता	अनुमान लगाना	उपस्थिति
95758	38,318	21,246	55.4%
95624	41,563	22,995	55.3%
95811	5,135	2,804	54.6%
94571	116	63	54.5%
95822	24,269	13,114	54.0%
95825	15,634	8,363	53.5%
95757	31,763	16,681	52.5%
95820	18,636	9,762	52.4%
95827	11,388	5,917	52.0%
95829	19,130	9,679	50.6%
95673	8,452	4,226	50.0%
95843	25,863	12,907	49.9%
95841	10,186	5,046	49.5%
95833	21,256	10,502	49.4%
95834	18,765	9,022	48.1%
95842	15,646	7,304	46.7%
95660	14,510	6,142	42.3%
95828	29,422	12,242	41.6%
95823	33,845	13,216	39.0%
95815	10,842	4,141	38.2%
95824	10,946	4,072	37.2%
95838	17,318	6,074	35.1%
95832	4,933	1,700	34.5%
95652	266	83	31.2%
95640	3	1	21.5%

भाग II:

चुनाव सुरक्षा कार्य योजना का अवलोकन

§ 4005(a)(10)(I)(vi)(VIII)(ia), § 4005(a)(10)(I)(vi)(VIII)(ib)

सभी मतदान केंद्र [कैलिफोर्निया चुनाव संहिता](#) के डिवीजन 19, [मतदान प्रणालियों के लिए कैलिफोर्निया संहिता के नियमों](#), मतदान प्रणाली उपयोग प्रक्रियाओं और [कैलिफोर्निया मतदान प्रणाली मानकों](#) में निर्धारित कड़े सुरक्षा मानकों का पालन करते हैं। इसमें यह सुनिश्चित करना कि मतदान केंद्र पर सभी उपकरण इन नियमों के अनुपालन में सील, संग्रहीत, वितरित और उपयोग किए गए हैं, शामिल है, लेकिन यह तक सीमित नहीं है। इसके अतिरिक्त, हमारी वर्तमान प्रक्रियाओं में मतदान केंद्र खुला होने पर अधिकांश चुनाव कर्मियों को उपस्थित रहने की आवश्यकता है।

बाधा ना होना सुनिश्चित करने के लिए सुरक्षा और आकस्मिक योजना

§ 4005(a)(10)(I)(vi)(VIII)(ia)

VRE चुनाव संचालन और प्रक्रियाओं में व्यवधान को रोकने और कम करने के लिए बहु-आयामी दृष्टिकोण सुनिश्चित करने के लिए भागीदारी, आंतरिक नियंत्रण और प्रक्रियाओं के माध्यम से सहयोग करता है।

राज्य, संघीय, स्थानीय साझेदारी

हम सैक्रामेंटो काउंटी तकनीकी विभाग (Department of Technology, DTech), सैक्रामेंटो काउंटी आपात सेवा कार्यालय (Office of Emergency Services, OES), काउंटी शेरिफ, और अन्य स्थानीय कानून प्रवर्तन एजेंसियों के साथ घनिष्ठ रूप से भागीदार हैं। हमारी कैलिफोर्निया के राज्य सचिव (Secretary of State, SOS), गृहभूमि सुरक्षा का विभाग (Department of Homeland Security, DHS), और संघीय जांच ब्यूरो (Federal Bureau of Investigation, FBI) और चुनाव सहायता आयोग (Election Assistance Commission, EAC) के साथ भी सीधी भागीदारी है।

चुनाव से पहले और बाद में सहयोग बढ़ा है, जिसमें हम अपनी सुरक्षा जागरूकता और संचार को बढ़ाते हैं।

आंतरिक नियंत्रण

मोबाइल उपकरण प्रबंधन (Mobile Device Management, MDM) किसी मतदान केंद्र पर परिनियोजित किए गए स्मार्टफोन और अन्य उपकरणों पर नीतियों को सुरक्षित करने और लागू करने के पूर्ण नियंत्रण की अनुमति देता है। MDM डिवाइस को रिमोट तरीके से ही मिटाने, पासवर्ड प्रवर्तन का उपयोग करने, डेटा एन्क्रिप्शन प्रवर्तन का उपयोग करने और एप्लिकेशन वितरण और सॉफ्टवेयर अपडेट को नियंत्रित करने की क्षमता देता है। मतदान प्रणाली के घटकों को चुनाव के लिए तैनात किए जाने तक वीडियो निगरानी के तहत सुरक्षित पिंजरे में रखा जाता है। सभी मतदान उपकरण, छेड़छाड़ करने को स्पष्ट रूप से दिखाने वाली सील के साथ सील किए जाते हैं, परिसंपत्ति प्रबंधन सॉफ्टवेयर में प्रवेश किया जाता है और तैनात करने और VRE में वापस लौटने पर ट्रैक किया जाता है।

मतदान केंद्र संचालन की निरंतरता

§ 4005(a)(10)(I)(vi)(VIII)(ib)

कैलिफोर्निया मतदान प्रणाली की आवश्यकताओं के तहत, बिजली कटौती की स्थिति में सभी प्रमाणित उपकरण बैटरी पावर पर चलने चाहिए। सभी मतदान केंद्र स्थानों को आपातकाल की स्थिति में सूचना के लिए एक स्मार्टफोन प्रदान किया जाता है।

प्रथम उत्तरदाताओं को सभी मतदान केंद्र स्थानों की एक सूची प्राप्त होगी। प्रत्येक मतदान केंद्र को आपातकालीन प्रक्रियाएँ प्रदान की जाएँगी और उसे एक मतदान केंद्र की आकस्मिक कार्यवाई और मतदाताओं को संसाधित करने की निरंतरता के लिए एक निर्देश मैनुअल प्रदान किया जाएगा।

मतदान अवधि के दौरान मतदान केंद्र की प्रतिक्रिया

यदि कोई उपकरण चोरी हो जाता है या मतदान केंद्रों में छेड़छाड़ की गई प्रतीत होती है, तो प्रतिस्थापन उपकरण तैनात किए जाएँगे। सैक्रामेंटो काउंटी को चोरी हुए उपकरण वित्तीय नुकसान होंगे, लेकिन चुनाव की अखंडता को कोई खतरा नहीं होगा। मतदाता सूचना किसी चेक-इन लैपटॉप पर जमा नहीं है। इसके अतिरिक्त, पहुँच योग्य मतपत्र चिह्नित करने का उपकरण या मोबाइल मतपत्र प्रिंटर में कोई भी परिवर्तन करने के लिए बहु-कारक प्रमाणीकरण की आवश्यकता होती है।

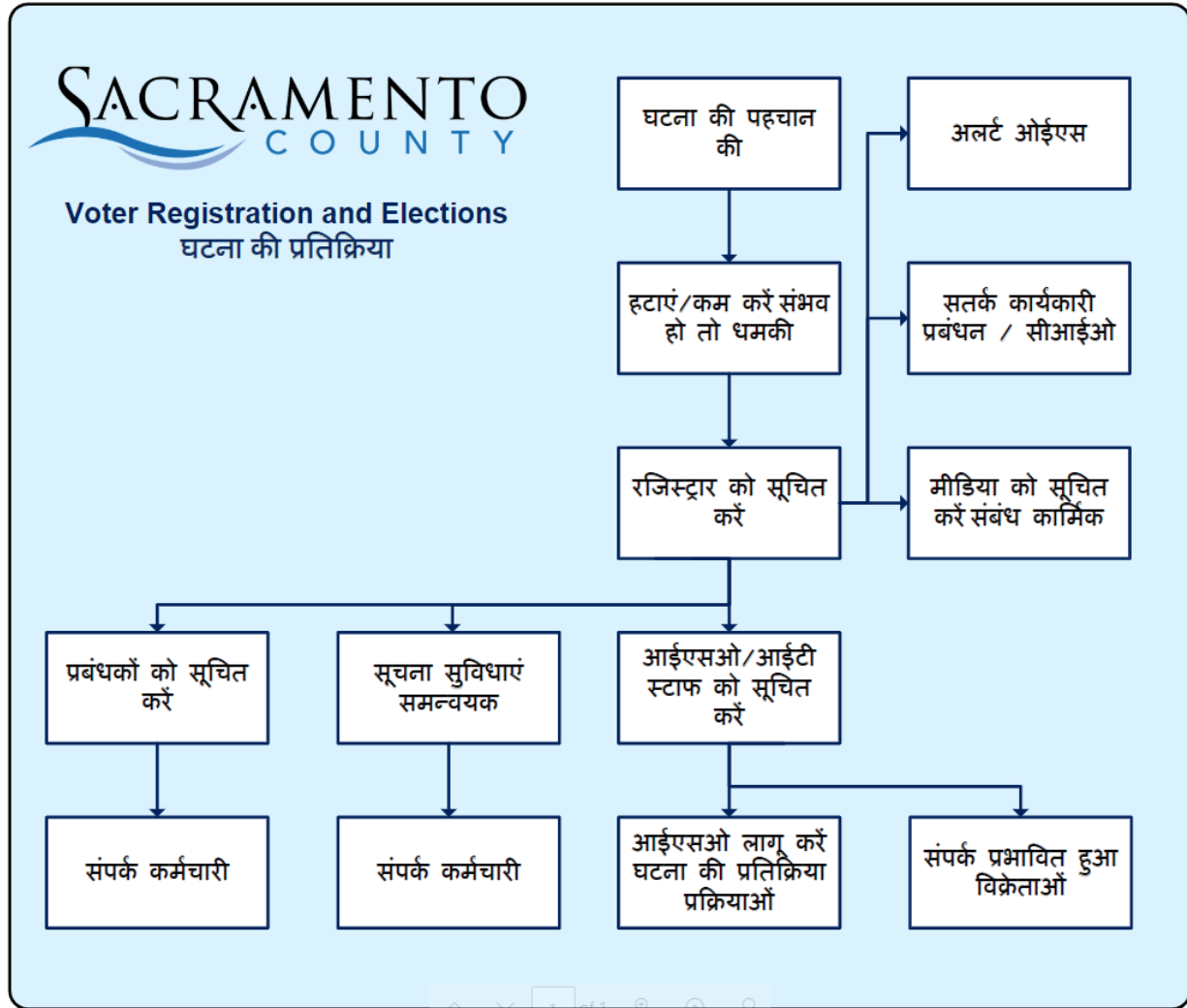
मतदान अवधि के दौरान, टेक से प्रशिक्षित चुनाव समर्थन टीमों पूरे सैक्रामेंटो काउंटी में स्थित हैं, जो किसी भी घटना पर प्रतिक्रिया देने के लिए तैयार हैं। इन चुनाव समर्थन टीमों के पास प्रतिस्थापन उपकरण और आपूर्ति हैं और तकनीकी मुद्दों को हल करने के लिए प्रशिक्षित हैं।

सभी मतदान केंद्र उपकरण स्वतंत्र रूप से कार्य करते हैं और इंटरनेट से बिना कनेक्शन के संचालन की क्षमता के साथ कार्यान्वित किया जाता है। मतदान उपकरण का प्रत्येक टुकड़ा किसी अन्य मतदान उपकरण से सीधे संवाद नहीं करता है, और यदि मतदान उपकरण का कोई भाग काम करना बंद कर देता है, तो अन्य सभी मतदान उपकरण संचालित रहेंगे।

घटना प्रतिक्रिया योजना

§ 4005(a)(10)(I)(iv)

VRE में एक गहन घटना प्रतिक्रिया योजना (Incident Response Plan, IRP) है जिसका उपयोग साइबर सुरक्षा घटना, कटौती, या हमले की स्थिति में किया जाएगा। योजना किसी घटना की पहचान करने, पता लगाने और उससे उबरने के लिए एक व्यवस्थित तरीका प्रदान करती है।



विधियाँ और मानक

IRP का उद्देश्य किसी आपदा, किसी घटना, या व्यवधान की स्थिति में चुनाव संचालन को जारी रखने की अनुमति देना है। महत्वपूर्ण प्रक्रियाओं, संचार और वैकल्पिक सुविधाओं के लिए प्रक्रियाओं की पहचान करके, सबसे पहले आने वाले व्यवधान कम किए जा सकते हैं।

महत्वपूर्ण प्रक्रियाएँ

योजना किसी चुनाव को चलाने के लिए आवश्यक सभी महत्वपूर्ण प्रक्रियाओं की पहचान करती है। इनमें से प्रत्येक महत्वपूर्ण प्रक्रियाओं का विश्लेषण किया जाता है। प्रत्येक महत्वपूर्ण प्रक्रिया के लिए, सेवा की पुनर्स्थापना और पुनर्प्राप्ति के लिए आवश्यक चरणों सहित, पुनर्प्राप्ति रणनीति निर्धारित की जाती है। उदाहरण के तौर पर, मतदान केंद्र समर्थन प्रदान करना चिह्नित कई महत्वपूर्ण चुनाव प्रक्रियाओं में से एक है। मतदान केंद्रों को सहायता प्रदान करने के लिए, स्टाफ़ को मतदान केंद्र जानकारी और संपर्क जानकारी के साथ डेटाबेस तक पहुँच की आवश्यकता होती है। इसलिए, IRP के लिए आवश्यक है कि उस डेटाबेस से

सुरक्षित कनेक्टिविटी के लिए एक आकस्मिकता हो, और व्यवधान उत्पन्न होने की स्थिति में उचित समय में कनेक्टिविटी को पुनर्स्थापित करने के लिए एक रणनीति हो।

संचार

संचार के IRP पते मोड और किसी व्यवधान के दौरान संचार कैसे जारी रख सकता है। इसमें प्राथमिक सिस्टम के विफल होने की स्थिति में संचार के वैकल्पिक मोड शामिल होते हैं। सूचनाओं के प्रसार के लिए जिम्मेदारियां सौंपी जाती हैं, और प्रमुख हितधारकों के साथ जिनके साथ व्यवधान की स्थिति में संवाद करना आवश्यक होगा। जिस प्रक्रिया में बाधा आती है, वह निर्धारित करता है कि संचार किस व्यक्ति के साथ होना चाहिए। उदाहरण के लिए, कुछ बाधाओं को केवल मतदान केंद्र कर्मचारी को संचार की आवश्यकता होगी, जबकि अन्य बाधाओं को मीडिया और आम जनता के लिए संचार की आवश्यकता हो सकती है।

वैकल्पिक सुविधाएँ

स्थानीय आपदाओं, जैसे कि आग, बाढ़ या अन्य स्थितियों के लिए वैकल्पिक सुविधाएँ निर्दिष्ट की गई हैं जो अब हमारी मुख्य सुविधाओं तक पहुँच की अनुमति प्रदान करेंगी।

भाग III:

मतदाता शिक्षा और पहुँच योजना का संक्षिप्त विवरण

§ 4005(a)(10)(I)(i), § 4005(a)(10)(I)(i)(VI)

पृष्ठभूमि

VCA के लिए काउंटी के लिए एक मतदाता शिक्षा और पहुँच योजना विकसित करने की आवश्यकता है जो पारदर्शिता प्रदान करता है और VCA के सभी पहलुओं पर मतदाताओं को सूचित करता है। इसमें मतदान केंद्र और मतपत्र डालने वाले स्थानों पर स्थानों पर उपलब्ध सेवाएँ और जानकारी, और विकलांग मतदाताओं और अल्पसंख्यक अल्पसंख्यक मतदाताओं के लिए विशिष्ट जानकारी शामिल है।

सामुदायिक संगठनों और व्यक्तियों के साथ सार्वजनिक बैठकें आयोजित की जाएँगी जो विकलांग और भाषा अल्पसंख्यक समुदायों की ओर से वकालत करते हैं या उन्हें सेवाएँ प्रदान करते हैं। VRE नियोजित सामुदायिक कार्यक्रमों के संयोजन में कई सार्वजनिक शिक्षा कार्यशालाओं का आयोजन करेगा। काउंटी द्वारा होस्ट किए गए सभी सार्वजनिक कार्यक्रम अमेरिकी विकलांग अधिनियम (Americans with Disabilities Act, ADA) द्वारा पहुँच योग्य होंगे।

लक्ष्यों का सारांश

- मतदाता संलग्नता और सामुदायिक सहभागी
- मतदाता शिक्षा और छात्र जुड़ाव
- समुदाय साझेदारी
- सीधे मतदाता संपर्क
- सलाहकार समितियाँ
- सार्वजनिक सेवा घोषणाएँ

मतदाता संलग्नता और सामुदायिक सहभागी

§ 4005(a)(10)(I)(i)(III)

किसी समुदाय पहुँच प्रोग्राम को सफलतापूर्वक बनाए रखने में समुदाय-आधारित समूहों और संगठनों के साथ स्थापित साझेदारी बनाए रखना शामिल है। VRE नियमित रूप से सैक्रामेंटो काउंटी भर के विभिन्न संगठनों के समर्पित व्यक्तियों से मिलता है जिनमें हिमायत करने वाले समूह, नागरिक समूह, नागरिक लीग, वरिष्ठ केंद्र, चर्च, शहर के क्लर्क, राजनीतिक दल और अन्य व्यक्ति शामिल हैं।

VRE ने मतदाता पहुँच में सहायता के लिए कई सामुदायिक भागीदारों को मतदान केंद्र मॉडल के बारे में जानकारी प्रदान की है। VRE सामुदायिक आयोजनों में भाग ले रहा है, संगठनों के सामने प्रस्तुतियाँ दे रहा है, और रुचि रखने वाले व्यक्तियों और समूहों को शिक्षा और आउटरीच में सहायता करने के लिए प्रशिक्षित कर रहा है।

समुदाय के भागीदार और आम जनता विभिन्न तरीकों से सहायता कर सकते हैं जैसे:

- सोशल मीडिया पर सटीक, गैर दलीय चुनाव संबंधी जानकारी साझा करना।

- एक सामुदायिक समाचार पत्र या वेबसाइट में VRE वेबसाइट, elections.saccounty.gov पर चुनाव जानकारी और लिंक पोस्ट करना।
- कार्यालयों या स्थानों पर फ़्लायर्स और हैंडआउट्स रखना, जहाँ जनता अक्सर जा सकती है।
- चुनाव निर्धारित संदेश प्रेषण बिंदुओं सहित जानकारी, सामग्री और ब्रोशर वितरित करने में सहायता करें।
- सामुदायिक आउटरीच कार्यक्रमों में भाग लेना। पहुँच कार्यक्रमों की एक अपडेट की गई सूची हमारी वेबसाइट पर स्थित है।
- जनता की ओर से संदेश, चिंताओं या सामान्य प्रश्नों पर सलाहकार बैठकों में भाग लेना।

एक ऑनलाइन टूलकिट डाउनलोड करने के लिए VRE की वेबसाइट चुनाव elections.saccounty.gov पर उपलब्ध है। इस टूलकिट में वीडियो, ग्राफ़िक्स, फ़्लायर्स, ब्रोशर और एक VCA प्रस्तुति शामिल है। प्रिंट की गई सामग्री किसी समूह या संगठन को निः शुल्क प्रदान की जा सकती है। अधिक विवरण के लिए कृपया voter-outreach@saccounty.gov से संपर्क करें।

परिशिष्ट A में समुदाय कार्यक्रम और भागीदारों की सूची मिल सकती है।

भाषा समुदायों के लिए मतदाता शिक्षा कार्यशालाएँ

§ 4005(a)(10)(l)(i)(VI)(ia)

अपने पहुँच योग्य प्रयासों के भाग के रूप में, VRE भाषा अल्पसंख्यक मतदाताओं के लिए अपनी पहुँच को जारी रखेगा। VRE शैक्षिक कार्यशालाओं में मतदाताओं को भाषा सहायता प्रदान करने के लिए LAAC सदस्यों और समुदाय भागीदारों के साथ कार्य करेगा। कार्यशालाओं का आयोजन सितंबर 2023 से फरवरी 2024 के बीच किया जाएगा। स्थान निर्धारित किए जाने हैं और एक मौजूदा सामुदायिक कार्यक्रम के साथ जोड़े जाएँगे। इन कार्यशाला का विज्ञापन हर घर समेत सोशल मीडिया पर और भरोसेमंद भरोसेमंद समुदाय भागीदारों के जरिए किया जाएगा। इन कार्यशालाओं में VRE निम्नलिखित प्रावधान करेगा:

- द्विभाषा* मतदाता पंजीकरण प्रपत्र
- भाषा प्राथमिकता अपडेट प्रपत्र
- मतदाता निर्देशों के साथ अनुवादित मतपत्र अनुवाद गाइड के उदाहरण, संदर्भ मतपत्र के रूप में भी जाना जाता है
- सैक्रामेंटो काउंटी के लिए सभी राज्यों और संघीय रूप से आवश्यक भाषाओं में अनुवादित वीसीए सामग्री

*द्विभाषीय पंजीकरण फार्म राज्य सचिव द्वारा पंजाबी या होंग में प्रदान नहीं किए जाते हैं। कैलिफोर्निया राज्य केवल अंग्रेजी, स्पेनिश, चीनी, वियतनामी, हिंदी, जापानी, खमेर, कोरियाई, तगालोग और थाई में पंजीकरण फार्म प्रदान करता है।

भाषा समुदायों की पहचान करने के तरीके

§ 4005(a)(10)(I)(i)(V)

VRE मतदाता पंजीकरण प्रपत्रों पर स्व-सूचित भाषा डेटा रिकॉर्डिंग का उपयोग करता है। मतदाता अपनी भाषा प्राथमिकता को अपडेट करने के लिए टेलीफोन, फ़ैक्स, ईमेल या ऑनलाइन द्वारा अपनी भाषा प्राथमिकता के VRE को सूचित भी कर सकते हैं। संयुक्त राज्य जनगणना ब्यूरो जैसे स्रोत उन क्षेत्रों की पहचान करने में VRE की सहायता करते हैं जहां सीमित-अंग्रेजी दक्षता वाले समुदाय हो सकते हैं और उन्हें भाषा सहायता की आवश्यकता हो सकती है।

इसके अतिरिक्त, VRE भाषा समुदाय भागीदारों से उस भौगोलिक वितरण पर इनपुट प्राप्त करता है, जहाँ सैक्रामेंटो के काउंटी में भाषा समुदाय मौजूद हैं।

विकलांग समुदाय के लिए मतदाता शिक्षा कार्यशाला

§ 4005(a)(10)(I)(i)(VI)(ib)

VRE लोकतांत्रिक प्रक्रिया में पहुंच बढ़ाने के लिए विकलांग मतदाताओं के साथ काम करने के लिए प्रतिबद्ध है। VRE वेबसाइट इन प्रयासों और विकलांग मतदाताओं के लिए उपलब्ध संसाधनों के बारे में सामान्य जानकारी प्रदान करती है, जिसमें डाक द्वारा दूरस्थ पहुंच योग्य मतदान (Remote Accessible Vote by Mail, RAVBM) प्रणाली, मतदान केंद्रों पर उपलब्ध विकलांगता सेवाएँ, वैकल्पिक प्रारूपों में चुनाव सामग्री की उपलब्धता और VAAC शामिल हैं। पहुंच योग्य मतदान विकल्पों और सहायता की सूची

[VREवेबसाइट](#) पर उपलब्ध है।

कार्यशालाओं में VRE के सुलभ मतदान विकल्पों का प्रदर्शन होगा, जिसमें RAVBM प्रणाली और मतदान केंद्रों (डोमिनियन का ICX) पर पहुंच योग्य मतपत्र चिह्नित करने का उपकरण शामिल हैं। कार्यशालाओं का आयोजन सितंबर 2023 से फरवरी 2024 के बीच किया जाएगा। स्थान निर्धारित किए जाने हैं और एक मौजूदा सामुदायिक कार्यक्रम के साथ जोड़े जाएंगे। इन कार्यशाला का विज्ञापन हर घर समेत सोशल मीडिया पर और भरोसेमंद भरोसेमंद समुदाय भागीदारों के जरिए किया जाएगा। इन कार्यशालाओं में VRE निम्नलिखित प्रावधान करेगा:

- RAVBM आवेदन (मतदाता को ईमेल किए गए लिंक के लिए)
- RAVBM इंटरफ़ेस और ऑडियो के प्रदर्शन वाला एक लैपटॉप
- ICX मतपत्र चिह्नित करने का उपकरण, एक नकली मतपत्र के साथ
- वैकल्पिक स्वरूपों में सामग्री की उपलब्धता (बड़े प्रिंट, ऑडियो उपाय, सुलभ काउंटी मतदाता सूचना गाइड, और राज्य चुनाव सामग्री के लिए वैकल्पिक प्रारूपों की उपलब्धता।

दूरस्थ पहुंच योग्य डाक द्वारा मतदान पहुंचाना

§ 4005(a)(10)(I)(i)(II)

VRE ने RAVBM की उपलब्धता पर मतदाताओं को सूचित करने के लिए मीडिया भागीदारों की सूची स्थापित की है। मैसेजिंग और आउटरीच में शामिल हैं कि:

- VRE मतदाता लुक अप टूल के माध्यम से RAVBM सिस्टम तक कैसे पहुंचा जाए
- डाक द्वारा मतदान मतपत्र की उपलब्धता के बारे में मतदाताओं को पहुंच योग्य प्रारूप के बारे में कैसे सूचित करें

- RAVBM मतपत्र के लिए अनुरोध कैसे करें

मीडिया भागीदारों की सूची परिशिष्ट C में मिल सकती है।

आपातकालीन मतपत्र पिक-अप प्रोग्राम

VRE ने ऐसे मतदाताओं के लिए आपातकालीन मतपत्र पिक-अप कार्यक्रम की स्थापना की जो अस्पताल में भर्ती हैं या विकलांग मतदाताओं के लिए हैं और व्यक्तिगत रूप से अपने मतपत्र को पुनः प्राप्त करने में असमर्थ हैं। कार्यक्रम से मतदाताओं को चुनाव से 7 दिन पहले तक मतदान का अनुरोध करने की अनुमति मिलती है। VRE मतपत्र को अपडेट किए गए डाक पते पर डाक भेजेगा।

इसके अतिरिक्त, VRE सार्वजनिक रूप से सामुदायिक भागीदारों, मीडिया भागीदारों, VRE वेबसाइट और चुनाव सामग्री के माध्यम से आपातकालीन मतपत्र पिक-अप कार्यक्रम को नोटिस करता है ताकि यह सुनिश्चित हो सके कि सैक्रामेंटो काउंटी के भीतर सभी मतदाता और जनता के सदस्य जागरूक हैं कि मतदाता अपनी ओर से मतपत्रों का अनुरोध करने और उन्हें पुनः प्राप्त करने के लिए एक समन्वयक नामित करने में सक्षम हैं।

कोई भी मतदाता टेलीफोन द्वारा (916) 875-6451 या (800) 762-8019 पर, vbm@saccounty.gov को एक अनुरोध ईमेल करके, (916) 854-9796 पर एक अनुरोध फैक्स करके, मतदान केंद्र पर उपस्थित होकर, VRE कार्यालय में, या ऑनलाइन RAVBM सिस्टम के माध्यम से मतपत्र बदलने का अनुरोध कर सकता है।

हाई स्कूल और उच्च शिक्षा

VRE छात्रों को चुनाव प्रक्रिया के बारे में शिक्षित करने के लिए सामग्री प्रदान करने के लिए हाई स्कूल मॉक चुनावों जैसे कार्यक्रमों के माध्यम से स्थानीय उच्च विद्यालयों को व्यापक रूप से आउटरीच प्रदान करता है और पंजीकरण पूर्व छात्रों को पंजीकृत करने और पंजीकृत करने के लिए मतदाता पंजीकरण ड्राइव करता है।

VRE प्रस्तुतिकरणों, कैम्पस आयोजनों और पंजीकरण अभियान द्वारा चुनाव प्रक्रिया, मतदान केंद्र मॉडल, और आगामी चुनावों के बारे में के बारे में जानकारी और संसाधन उपलब्ध कराने के लिए पूरे काउंटी में स्थानीय कॉलेजों के साथ भागीदारी रखेगा। वर्तमान में, VRE कैलिफ़ोर्निया स्टेट यूनिवर्सिटी सैक्रामेंटो के साथ मासिक रूप से मिलता है ताकि यह सुनिश्चित किया जा सके कि छात्र अपने मतदान विकल्पों को समझें और 2024 में दोनों चुनावों के लिए कैम्पस में मतदान केंद्र में कौन सी सेवाएँ उपलब्ध होंगी।

काउंटी निरोध सुविधाएँ, परिवीक्षा, और पैरोल

VRE ने काउंटी निरोध सुविधाओं के साथ संबंध स्थापित किया है, और मतदाता पंजीकरण प्रशिक्षण, चुनाव सूचना, समाचार कहानियाँ, फ्लायर और पोस्टर, अद्यतन, प्रदान करने के लिए परिवीक्षा विभाग, और हम प्रश्नों का उत्तर देने के लिए उपलब्ध रहते हैं क्योंकि वे पूरे वर्ष मतदाताओं की सहायता करते हैं।

हमारी भागीदारी के एक भाग के रूप में, VRE नियमित रूप से:

- मतदाता पंजीकरण प्रपत्रों की प्राप्ति का समन्वय करता है
- प्रत्येक सुविधा के लिए शासकीय मतपत्रों का वितरण करता है
- सर्शत मतदाता पंजीकरण की सुविधा देता है

संशोधित अनुमान में बाहर के संगठनों को भी स्वैच्छिक प्रशिक्षण प्रदान किया गया है जिन्होंने शेरिफ के विभाग के साथ व्यक्तियों को काउंटी आवास सुविधाओं में पंजीकृत करने की व्यवस्था की है।

हम यह पता लगाने के लिए समुदाय संगठनों और अधिवक्ताओं के साथ काम करते रहेंगे कि किस प्रकार हम परिवीक्षा पर या उनके अधिकारों के पैरोल पर उन्हें सूचित करने के प्रयासों का समर्थन कर सकते हैं और मतदान कर सकते हैं।

VRE परिवीक्षा और पेट्रोल कार्यालयों और दक्षिण पूर्व सैन डिअगो, नेशनल सिटी, सिटी हाइट्स, बैरियो लोगान और नॉर्थ काउंटी के अनुशंसित समुदायों में पोस्ट किए गए संदेश के साथ पोस्टर विकसित करना जारी रखता है।

सामान्य मीडिया योजना

§ 4005(a)(10)(i)(I)

सैक्रामेंटो काउंटी में मतदाताओं को आगामी चुनावों की जानकारी देने के लिए, VRE यथासंभव अधिक से अधिक मतदाताओं तक पहुँचने के लिए एक विस्तृत दृष्टिकोण अपनाएगा। विज्ञापन के तरीकों में शामिल हैं, लेकिन ये सामाजिक मीडिया, डायरेक्ट मेलिंग, प्रिंट, प्रसारण, वीडियो, डिजिटल, बाहरी संकेत, ऑडियो और रेडियो तक सीमित नहीं हैं। VRE का लक्ष्य मतदाताओं के लिए सूचनात्मक और विपणन सामग्री देखने की क्षमता बढ़ाने के लिए मीडिया आउटलेट के स्पेक्ट्रम को संतृप्त करना है।

सामान्य बाजार तक पहुँचने के अलावा, मीडिया अभियान में भाषाई विज्ञापनों को भी दिखाया जाएगा, जो मुश्किल से पहुँच वाले समुदायों, कम मतदान वाले क्षेत्रों, कम सेवा वाली आबादी, और बहुत कुछ को लक्षित करते हैं।

समुदाय कार्य योजना

सामुदायिक प्रतिक्रिया और इनपुट के आधार पर, VRE ने निम्नलिखित संदेश बिंदुओं की स्थापना की है जो सभी आउटरीच और शिक्षा सामग्री में प्रचलित होंगे:

5 मार्च, 2024 राष्ट्रपति प्राथमिक चुनाव:

- लाइनों से बचने के लिए जल्दी मतदान करें
- डाक खर्च का भुगतान अब डाक द्वारा मतदान मतपत्र रिटर्न लिफाफे पर किया जाता है
- 2024 का राष्ट्रपति प्राथमिक चुनाव मार्च में है
- अपनी पंजीकरण स्थिति जाँचें; प्राथमिक चुनाव पार्टी विशिष्ट है
- काउंटी मतदाता जानकारी मार्गदर्शिका एक भाषा है, अपनी भाषा प्राथमिकता अपडेट करें

सोशल मीडिया, साझेदारों, जनता के साथ हमारे संचार में और हमारे फ्लायर और सूचनात्मक हैंडआउट्स के माध्यम से चार बिंदुओं को प्रसारित किया जाएगा। VRE यह सुनिश्चित करने के लिए लगातार प्रयास जारी रखेगा कि जनता मतदान के लिए पंजीकरण करने और आगामी चुनावों में भाग लेने के बारे में, और मतपत्र डालने के स्थानों और मतदान केंद्र स्थानों पर उपलब्ध सेवाओं के बारे में जागरूक हो।

5 नवंबर, 2024 राष्ट्रपति आम चुनाव:

- लाइनों से बचने के लिए जल्दी मतदान करें

VRE द्वारा मार्च के प्राथमिक चुनाव के मतदाता प्रश्नों और कॉल, सामुदायिक बैठकों, और मतदान केंद्र अनुभव सर्वेक्षण परिणामों की समीक्षा के बाद अतिरिक्त संदेश निर्धारित किया जाएगा।

मीडिया भागीदार

§ 4005(a)(10)(i)(II), § 4005(a)(10)(i)(VIII)

संशोधित अनुमान मतदान केंद्र मॉडल के प्रति जागरूकता बढ़ाने के लिए सामुदायिक संगठनों, सरकारी एजेंसियों, स्कूल जिलों और अन्य समूहों के साथ साझेदारी में कार्य करता है। इसे सीधे डाक द्वारा भेजना, न्यूज मीडिया, रेडियो, सोशल मीडिया, पब्लिक

एक्सेस मीडिया और सार्वजनिक सेवा घोषणाएँ (public service announcements, PSA) का इस्तेमाल करते हुए एक व्यापक मीडिया अभियान के साथ जोड़ा जाएगा। यह अभियान टोल-फ्री मतदाता सहायता हॉटलाइन को बढ़ावा देगा, विकलांग मतदाताओं को सूचित करेगा कि कैसे एक सुलभ प्रारूप में अपने मतपत्र प्राप्त करें, और भाषा अल्पसंख्यक मतदाताओं को बहुभाषी सेवाएँ प्रदान करें।

सामुदायिक आयोजनों में भाग लेने और मतदाताओं को शिक्षा और आउटरीच के अवसर प्रदान करने के लिए VRE सामुदायिक संगठनों के साथ भागीदारी करेगा।

VRE की संचार कार्य योजना के लिए एक सामान्य समयरेखा परिशिष्ट F में पाई जा सकती है।

भाषा मीडिया सहभागी

§ 4005(a)(10)(l)(i)(l)

पूरे सैक्रामेंटो काउंटी में वितरित प्रेस रिलीज में टोल-फ्री मतदाता सहायता हॉटलाइन की घोषणा की जाएगी। टोल-फ्री मतदाता सहायता हॉटलाइन अंग्रेज़ी, स्पेनिश, चीनी और वियतनामी में सहायता प्रदान करता है जिसमें लाइव अनुवादकों से जुड़ने की क्षमता होती है जो 200 से अधिक भाषाओं और बोलियों तक पहुँच प्रदान कर सकती है। इसके अतिरिक्त, काउंटी के भीतर उपलब्ध टोल-फ्री मतदाता सहायता हॉटलाइन को बढ़ावा देने के लिए स्पेनिश, चीनी, वियतनामी, होंग, कोरियाई, पंजाबी, टैगालॉग, हिंदी, जापानी, लाओशियन, मिअन, तेलुगु और उर्दू में मीडिया विज्ञापन खरीदे जाएँगे।

बहुभाषी मीडिया सहित मीडिया भागीदार परिशिष्ट C में शामिल हैं।

विकलांग समुदाय मीडिया भागीदार

§ 4005(a)(10)(l)(i)(l)

पूरे सैक्रामेंटो काउंटी में वितरित की जाने वाली प्रेस विज्ञप्तियां टोल-फ्री मतदाता सहायता हॉटलाइन की घोषणा करेंगी जो अंग्रेज़ी, स्पेनिश, चीनी और वियतनामी में विकलांग मतदाताओं को TTY (टेक्स्ट टेलीफोन) से जोड़ने की क्षमता के साथ सहायता प्रदान करता है, जो मतदाताओं को बधिर, सुनने में मुश्किल, या बोलने में अक्षम मतदाताओं को VRE कर्मचारियों के साथ संवाद करने के लिए टेलीफोन का उपयोग करने की अनुमति देता है। भविष्य की प्रेस विज्ञप्तियां बताएँगी कि मतदाता सहायता हॉटलाइन में TTY क्षमताएँ हैं।

मुद्रित सामग्री, जैसे कि दूसरा सीधा पोस्टकार्ड और VBM मतपत्र पैकेट में डाला गया "मैंने मतदान किया" स्टिकर मतदाताओं को पहुँच योग्य मतपत्र विकल्पों की सलाह देता है।

मीडिया भागीदारों को परिशिष्ट C में शामिल किया गया है।

प्रत्यक्ष मतदाता संपर्क

§ 4005(a)(10)(l)(i)(X)

2022 के चुनाव चक्र में VRE से मतदाताओं तक सीधा संपर्क एक ऐसा तरीका था जिसका उपयोग VCA के अंतर्गत होने वाले परिवर्तनों के बारे में मतदाताओं को सूचित करने के लिए किया जाता था। VRE प्रत्येक पंजीकृत सैक्रामेंटो काउंटी मतदाता के लिए दो प्रत्यक्ष पोस्टकार्डों को डाक द्वारा भेजेगा। इन सीधे संपर्क पोस्टकार्ड का सामान्य उद्देश्य आगामी चुनाव, VRE के टोल-फ्री मतदाता सहायता हॉटलाइन की उपलब्धता, और मतदान विकल्पों की जानकारी उपलब्ध कराना है।

- पहला पोस्टकार्ड: प्रत्येक चुनाव से लगभग 120 दिन पहले पहली डाक भेजी जाएगी, जो मतदाताओं को डाक द्वारा मतदान मतपत्र देखने और उनकी स्थिति की जांच करने और यह सुनिश्चित करने के लिए याद दिलाती है कि वे मार्च में आगामी पार्टी विशिष्ट प्राथमिक के लिए सही तरीके से पंजीकृत हैं।
- दूसरा पोस्टकार्ड: दूसरी डाक चुनाव से लगभग 22 दिन पहले मतदाताओं को याद दिलाने के लिए भेजी जाएगी जब मतदान केंद्र खुले हों, उनके मतपत्र को वापस करने के विकल्प, उनके लिफाफे पर हस्ताक्षर करने के लिए अनुस्मारक सहित, और चुनाव के दिन जल्दी मतदान करने और लाइनों से बचने के लिए।

सभी पंजीकृत मतदाताओं को एक अंग्रेजी पोस्टकार्ड प्राप्त होगा। यदि किसी पंजीकृत मतदाता के पास अपनी मतदाता फ़ाइल में सूचीबद्ध स्पेनिश, चीनी या वियतनामी पसंदीदा भाषा है तो उन्हें उस भाषा में एक अतिरिक्त पोस्टकार्ड प्राप्त होगा।

2022 से नमूना पोस्टकार्ड परिशिष्ट B में शामिल किए गए हैं।

एक वैकल्पिक भाषा या एक पहुँच योग्य प्रारूप में अनुरोध सामग्री के लिए डाक-भुगतान पोस्टकार्ड

§ 4005(a)(8)(B)(iii)

संघीय मतदान अधिकार अधिनियम के चुनाव कोड § 14201 और § 203 के अनुसार सभी पंजीकृत मतदाताओं को सुलभ प्रारूप में VBM मतपत्र का अनुरोध करने और वैकल्पिक भाषाओं में चुनाव सामग्री का अनुरोध करने के लिए उनकी काउंटी मतदाता सूचना गाइड में एक डाक-भुगतान पोस्टकार्ड प्राप्त होगा। पोस्टकार्ड को पूरा करने और वापस करने के लिए निर्देशों को पैम्फलेट और रजिस्ट्रार की वेबसाइट पर शामिल किया जाएगा।

सार्वजनिक सेवा घोषणाएँ

§ 4005(a)(10)(I)(i)(VIII), § 4005(a)(10)(I)(i)(IX)

VRE आगामी चुनाव और टोल-फ्री मतदाता सहायता हॉटलाइन से मतदाताओं को सूचित करने के लिए विजुअल और ऑडियो प्रारूप में PSAs का उपयोग करेगा। विकलांग मतदाताओं और भाषा अल्पसंख्यक मतदाताओं सहित सभी मतदाताओं तक पहुँचने के लिए PSA को टेलीविजन, रेडियो, समाचार पत्रों, सोशल मीडिया और काउंटी के इलेक्ट्रॉनिक बिलबोर्ड के माध्यम से वितरित किया जाएगा। LAAC और VAAC सामग्री विकसित करने के साथ सहायता प्रदान करेगा।

परिशिष्ट C में सूचीबद्ध आउटलेट्स के लिए PSA प्रदान किया जाएगा।

PSA के लिए एक सामान्य समयरेखा और अन्य मीडिया आउटलेट्स के साथ संपर्क परिशिष्ट F में स्थित है।

व्यक्तिगत मतदाता नेटवर्क

आउटरीच और शिक्षा गतिविधियां संगठनों तक सीमित नहीं हैं। मतदान में बाधाओं के प्रति VRE को सचेत करने और मतदान केंद्र मॉडल की व्यापक जागरूकता सुनिश्चित करने के लिए समाधान प्रदान करने के लिए व्यक्तिगत मतदाता सहायता नेटवर्क के भाग के रूप में कार्य कर सकते हैं। VRE मतदाताओं के अनुभवों के बारे में टिप्पणियाँ प्राप्त करने के लिए मतदान केन्द्रों में मतदाता अनुभव सर्वेक्षण कार्ड प्रदान करता है। सर्वेक्षण के सवालों में मतदान केंद्र तक पहुँच और अन्य सवालों के बीच भाषा सेवाओं का इस्तेमाल शामिल है। VRE सभी आने वाली कॉलों को ट्रैक करने के लिए एक इलेक्ट्रॉनिक कॉल लॉग का उपयोग करता है जो मैसेजिंग को बेहतर बनाने में मदद कर सकता है और आवर्ती प्रश्नों या चिंताओं को दूर कर सकता है।

वेबसाइट

§ 4005(a)(10)(l)(i)(IV)

VRE की वेबसाइट, elections.saccounty.gov का जनता के लिए मतदान केंद्र सूचना और चुनाव सामग्री के मुख्य स्रोत के रूप में अत्यधिक उपयोग किया जाएगा। वेबसाइट पर जानकारी पहुँच योग्य स्वरूपों में प्रदान की जाएगी और सार्वजनिक रूप से उपलब्ध होगी। इसमें EAP, सुलभ डाक मतपत्र का अनुरोध करने के तरीके, सुलभ मतपत्र अंकन उपकरण का उपयोग करने की क्षमता और इसका उपयोग कैसे करें, मतदान केंद्रों और मतपत्र डालने के स्थानों की सूची और VCA से संबंधित अन्य प्रासंगिक जानकारी शामिल होगी।

चुनाव वाले दिन से 29 दिन पहले शुरू होकर, VRE की वेबसाइट को निम्नलिखित जानकारी के साथ अपडेट किया जाएगा:

1. मतदाता लुक-अप टूल, जो किसी भी सैक्रामेंटो काउंटी मतदाता को यह अनुमति देता है कि:
 - a. अपनी मतदाता पंजीकरण जानकारी सत्यापित करें
 - b. सत्यापित करें कि उनके द्वारा मतदान किया हुआ मतपत्र सैक्रामेंटो काउंटी द्वारा प्राप्त किया गया है
 - c. उनके निवास स्थान के निकटतम मतदान केंद्र या मतपत्र डालने के स्थान का पता लगाएँ
 - d. उनके CVIG देखें
 - e. RAVBM सिस्टम तक पहुँच प्राप्त करें
2. मतदान केंद्र और मतपत्र डालने के स्थान
3. सैक्रामेंटो काउंटी में उपायों के लिए ऑडियो जानकारी
4. चुनाव परिणाम, HTML और इंटरैक्टिव प्रारूपों में
5. मतदाता शिक्षा सामग्री और प्रकाशनों के लिए संसाधन टूलकिट
6. पहुँच योग्य मतदान विकल्पों पर जानकारी, जिसमें किसी मतदान केंद्र में क्या उपलब्ध है, कबर्साइड मतदान, RAVBM और पहुँच योग्य प्रारूपों में सामग्री शामिल है।

वेबसाइट पर सामग्रियों का भाषाओं में अनुवाद भी किया जाता है इसलिए सीमित-अंग्रेजी कार्यक्षमता वाले मतदाता महत्वपूर्ण चुनाव जानकारी तक पहुँच सकते हैं।

मतदाता शिक्षा और आउटरीच के लिए अनुमानित बजट

§ 4005(a)(10)(l)(i)(VII), § 4005(a)(10)(l)(i)(v)

VCA को मतदान केंद्र मॉडल मतदान प्रक्रिया के बारे में व्यापक मतदाता शिक्षा और आउटरीच की आवश्यकता होती है। VRE का लक्ष्य मतदाता पंजीकरण, भागीदारी और मतदान में वृद्धि करना है।

VRE बाहरी सामग्री, सार्वजनिक प्रस्तुतियों और समुदाय आउटरीच कार्यक्रमों को तैयार करने के लिए आंतरिक सहायता प्रदान करता है। बजट में टेलीविजन, रेडियो, समाचार पत्रों और सोशल मीडिया में विज्ञापनों की खरीद के साथ-साथ पंजीकृत मतदाताओं को सीधे डाक से भेजने के लिए मुद्रण और डाक लागत भी शामिल है।

शिक्षा और आउटरीच के लिए बजट की जानकारी परिशिष्ट D में पाई जा सकती है। यदि मतदाता शिक्षा और आउटरीच प्रयासों के लिए अतिरिक्त धनराशि प्रदान की जाती है, तो किसी भी बदलाव या परिवर्धन को दर्शाने के लिए परिशिष्ट को अद्यतन किया जाएगा।